

ROTEX Luft-Wasser-Wärmepumpen  
powered by Bluevolution



## Höchste Leistung und Effizienz

Luft-Wasser-Wärmepumpen  
powered by Bluevolution



**R-32**

**BLUEVOLUTION**





„Wir wollten ein innovatives Heizsystem, das mit erneuerbarer Energie heizen, kühlen und warmes Wasser erzeugen kann. Mit dem Kältemittel R-32 ist die HPSU compact Ultra von ROTEX sogar noch umweltfreundlicher.“

Sabrina und Sami Aula

# Höchstleistung und Respekt vor der Umwelt

Willkommen zu Effizienz und einer zeitgemäßen Nachhaltigkeit mit dem Kältemittel der Zukunft

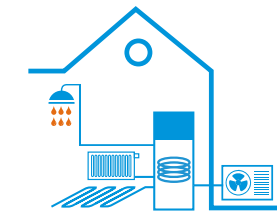
**R-32**

Das umweltfreundliche Kältemittel R-32 ist ein Gewinn auf ganzer Linie. Dieses leistet mit seinem geringen GWP von 675 bereits heute einen wichtigen Beitrag zur CO<sub>2</sub>-Einsparung und somit einer geringeren Umweltbelastung. Alle Bluevolution-Produkte erfüllen aufgrund des niedrigen GWP schon heute die Anforderungen der neuen EU-Verordnung 517/2014, nach der fluoridierte Treibhausgase (so genannte F-Gase) bis 2030 schrittweise ersetzt werden müssen.

## Was bedeutet GWP

GWP (Global Warming Potential = Treibhauspotenzial) ist der Wert, der das Klimaerwärmungspotenzial eines Treibhausgases beschreibt. Je niedriger der Wert ist, desto geringer ist der mögliche Einfluss auf die globale Erwärmung.

Die neue Wärmepumpen-Generation von ROTEX – powered by Bluevolution



**Die Komplettlösung:**  
**HPSU compact Ultra 4-8 kW**  
Modernste Wärmepumpentechnik mit integriertem Wärmespeicher. Hygienisch und offen für zusätzliche Wärmequellen.  
**Siehe Seite 6/7**



**Die Vielfältige:**  
**HPSU Bi-Bloc Ultra 4-8 kW**  
Flexible Anwendung auch für Kaskaden.  
**Siehe Seite 8/9**

**BLUEVOLUTION**

Powered by Bluevolution

Die neue Wärmepumpen-Generation von ROTEX trägt das Bluevolution-Siegel. Damit gehört sie zu den Produkten der DAIKIN Gruppe, die mit dem zukunftsfähigen Kältemittel R-32 arbeiten. In Verbindung mit dem neuen Hocheffizienz-Kompressor erreichen die neuen Wärmepumpen die besten Effizienzwerte.

## Maximaler Komfort:

- › Luft-Wasser-Wärmepumpen von ROTEX – powered by Bluevolution – ermöglichen durch die neue Technologie eine bis zu 40 % höhere Warmwasserleistung
- › Flüsterleiser Betrieb der Außengeräte. Im Nachtmodus nur 35 dB(A) in 3 m Abstand

## Höchstleistung:

- › Mit bis zu 65 °C Vorlauftemperatur flexiblerer Einsatz im Neubau und sogar in der Modernisierung





Abb. HPSU compact Ultra

# Neueste Technik – für unsere Kunden nur das Beste

## Der Kompressor – das Herz der Wärmepumpe

Die ROTEX Wärmepumpen – powered by Bluevolution nutzen die angebotene Umweltwärme für die Wärmeversorgung Ihres Hauses mit maximaler Effizienz. Mit Hilfe des neuen Hocheffizienz-Kompressors wird die Wärme über das Kältemittel R-32 von der Umgebungsluft in das Heizungssystem übertragen. Dieses Prinzip entspricht der umgekehrten Nutzung eines Kühlschranks oder einer Klimaanlage. Die Kompressoren der ROTEX Wärmepumpe werden innerhalb der Unternehmensgruppe entwickelt und hergestellt. Deshalb können wir auf ein Know-how von vielen Millionen Kompressoren des Technologieführers zurückgreifen. Für die neue Generation kommt ein völlig neuer Hocheffizienz-Kompressor zum Einsatz.

## Sparsam und leise durch leistungsmodulierenden Betrieb

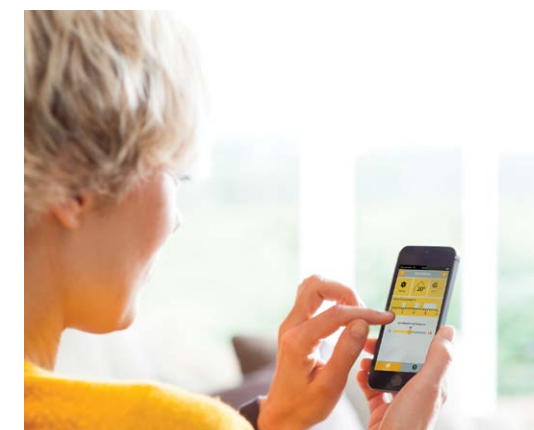
Abhängig von der Witterung und dem Nutzerverhalten schwankt der Wärmebedarf eines Gebäudes sehr stark. Bei den ROTEX Wärmepumpen kommt die sogenannte Inverter-Technologie zum Einsatz. Mit ihr wird der Kompressor variabel betrieben, das heißt, die Leistung der Wärmepumpe wird ständig dem Bedarf angepasst.

## Comfort 365 – Behagliche Wärme im Winter und angenehme Kühle im Sommer

Die ROTEX HPSU compact Ultra und die HPSU Bi-Bloc Ultra ist serienmäßig mit einer integrierten Kühloption ausgestattet. In Verbindung mit einer Fußbodenheizung können Sie ohne weiteren Aufwand und zusätzliche Investitionen die Doppel-funktion für Heizen und Kühlen genießen. Dabei sind die Betriebskosten für diesen zusätzlichen Komfort gering.

## Smart Grid Ready

Das „Smart Grid Ready“-Label bescheinigt ihre Eignung für den sogenannten stromgeführten Betrieb. Um die Stromnetze nicht zu überlasten, werden häufig Windräder abgeschaltet, wenn mehr Strom produziert als benötigt wird. Zum Abfangen dieser Produktionsspitzen werden Speicher benötigt. Heizsysteme mit Wärmepumpe können als solche fungieren. Sie können bei Bedarf überschüssigen Strom in thermische Energie umwandeln, die dann in einem Puffer- oder Warmwasserspeicher „gelagert“ wird. Bereits heute können die Netzbetreiber bei Stromknappheit Wärmepumpen-Anlagen zeitweise abschalten. Um ihr Speicherpotenzial noch besser zu nutzen, benötigt die Wärmepumpe eine entsprechend smarte Regelungstechnik. Diese können Verbraucher am „Smart Grid Ready“-Label erkennen.



### Modernste Regelung

Die digitale Regelung ist intuitiv zu bedienen. Das ROTEX eye zeigt immer den aktuellen Betriebszustand.

### Steuerung via Smartphone

Mit der Regelungs-App und dem LAN-Adapter bzw. Gateway können Sie Ihre Heizung bequem mit dem Smartphone steuern. Die Regelung übernimmt neben Steuerfunktionen Ihrer Wärmepumpe auch die Überwachung Ihrer Anlage. Diese übergreifende Möglichkeit des Systemmanagements ermöglicht Ihnen ihre Anlage optimal auf Ihren persönlichen Komfort abzustimmen.



## ROTEX HPSU compact Ultra Inneneinheit

Plattenwärmetauscher

Digitale Regelung  
RoCon+ (optional mit  
dem Gateway ROTEX  
RoCon G1 über die  
ROTEX App regelbar)

Hocheffizienzpumpe  
(selbstentlüftend,  
PWM-geregt,  
kondensatgeschützt)

Regelungsgehäuse mit  
elektr. Anschlussleiste

druckloses Speicherwasser

Wärmetauscher (Edelstahl)  
zur Trinkwassererwärmung

**Zusätzliche Pluspunkte**

- > Höchste Trinkwasser-  
hygiene
- > Kompakte Abmessungen
- > Intelligentes Speicher-  
Management (ISM)
- > Smart Grid Ready
- > Flexible Anwendung

Wärmetauscher (Edelstahl)  
zur Speicherladung bzw.  
Heizungsunterstützung

Speicherbehälter  
(doppelwandige Hülle aus  
Polypropylen mit PUR-Hart-  
schaum-Wärmedämmung)



Auf der sicheren Seite mit dem Garantie-  
und Wartungspaket von ROTEX.

Mehr Informationen unter  
[www.rotex.de/garantiepaket](http://www.rotex.de/garantiepaket)



# Höchste Effizienz auf kleinstem Raum: ROTEX HPSU compact Ultra

Die Wärmepumpen-Komplettlösung bietet umweltschonende  
und zukunftsweisende Technologie auf kleinster Stellfläche.  
Heizen, Kühlen und Warmwasserbereitung mit höchster Effizienz.

## ROTEX HPSU compact Ultra – Die Hocheffizienzklasse

Die ROTEX HPSU compact Ultra kombiniert auf kleinstem Raum  
hocheffiziente Wärmepumpentechnik mit einem innovativen  
Wärmespeicher. Auf nur 0,36 m<sup>2</sup> (HPSU compact Ultra 304/308)  
bzw. 0,62 m<sup>2</sup> (HPSU compact Ultra 504/508) ist die komplette  
Heizzentrale untergebracht. Das elektronische Management von  
Wärmepumpe und Wärmespeicher (ISM = Intelligentes Speicher-  
Management) maximiert die Energieeffizienz und gleichzeitig den  
Heiz- und Warmwasserkomfort. Die HPSU compact Ultra ist „Smart  
Grid Ready“ und damit schon heute gerüstet für den Energiekosten  
senkenden Betrieb von morgen. Die Warmwasserbereitung erfolgt  
im Durchflussprinzip und zeichnet sich durch höchste hygienische  
Qualität aus.

## Die Hybrid-Zentrale – Offen für alle Energiearten

Die HPSU compact Ultra Inneneinheit lässt sich als effizienter  
Wärmespeicher für zusätzliche Wärmequellen nutzen. Neben  
einer Solaranlage kann sie zum Beispiel auch durch Öl-, Gas- und  
Pelletkessel oder Kaminöfen mit Wassertaschen bei Heizung und  
Warmwasserproduktion unterstützt werden. Wenn Sie nicht direkt  
eine Solaranlage installieren, so kann diese jederzeit einfach und  
schnell nachgerüstet werden.

## Wärmepumpe und Solar: Wenig Einsatz – viel Ertrag

Solarenergie und Wärmepumpe ergänzen sich hier in idealer  
Weise. Solarenergie kann in der Spitze zu 80 % in nutzbare Wärme  
umgesetzt werden. Die ROTEX HPSU compact Ultra ist bereits für  
die Solaranbindung optimiert und wird in Kombination mit ROTEX  
Solaris zu Ihrer persönlichen Sonnenheizung.

## Ihre Vorteile

### ROTEX HPSU compact Ultra Luft-Wasser-Wärmepumpe

#### Höchste Effizienz

- > Nutzung kostenloser, regenerativer Umweltenergie aus  
Sonne und Luft
- > Vorlauftemperatur bis 65 °C
- > Bis zu 40 % höhere Warmwasserleistung

#### Innovative Technik

- > Powered by Bluevolution – nutzt das umweltfreundliche  
Kältemittel R-32
- > Intelligentes Speicher-Management (ISM) für maximale  
Energieeffizienz und höchsten Heiz- und Warmwasserkomfort
- > Intuitiv bedienbare elektronische Regelung
- > Optionale Steuerung per App
- > Smart Grid Ready

#### Trinkwasserhygiene

- > Das ECH<sub>2</sub>O Wärmespeicherprinzip
- > Höchste Hygiene durch Trennung von Speicher-  
und Trinkwasser
- > Keine Ablagerungen, keine Legionellenbildung

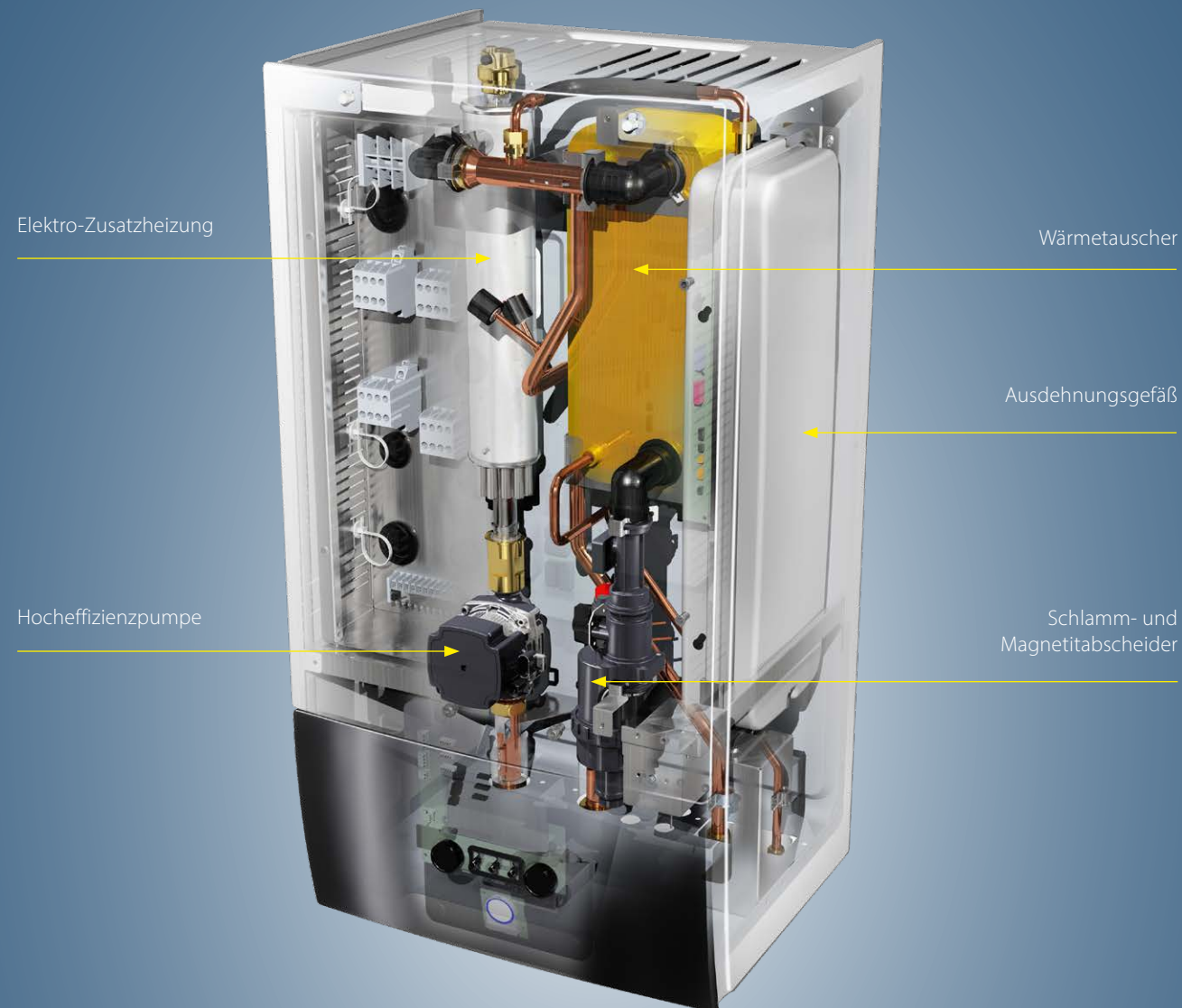
#### Wie für Sie gemacht

- > Heizen, Kühlen und Warmwasser
- > Flüsterleise: Im Nachtbetrieb 35 dB(A) in 3 Metern Abstand
- > Kompakte Abmessungen, einfache Installation auf kleinstem  
Raum
- > Flexible Anwendung, direkte Kombination mit Solaranlage  
oder bestehenden Heizsystemen möglich
- > Außengerät in 5 Farben erhältlich



HPSU compact Ultra  
Luft-Wasser-Wärmepumpe

ROTEX Bi-Bloc Ultra Innengerät



Auf der sicheren Seite mit dem Garantie- und Wartungspaket von ROTEX.

Mehr Informationen unter [www.rotex.de/garantiepaket](http://www.rotex.de/garantiepaket)

#### Zusätzlicher Pluspunkt

Alle hydraulischen Komponenten im kompakten Innengerät integriert.



R-32



red dot award 2018 winner

\* SG Ready in Verbindung mit LAN-Adapter

# Flexible Anwendungsmöglichkeiten: ROTEX HPSU Bi-Bloc Ultra

Das Wärmepumpen Split-System mit dem umweltfreundlichen Kältemittel R-32, bestehend aus Außengerät, Innengerät und Wärmespeicher.

#### Vielseitige Anwendung

Der modulare Aufbau der HPSU Bi-Bloc Ultra ermöglicht vielfältige Anwendungen. So lassen sich die kompakten Innengeräte einfach zu Kaskaden für Mehrfamilienhäuser kombinieren.

#### Maximale Wasserhygiene - maximaler Komfort

Die Warmwasserbereitung erfolgt in Kombination mit einem hygienischen ROTEX Wärmespeicher. Der ROTEX HybridCube Wärmespeicher ist eine Kombination aus Warmwasserspeicher und Durchlauf-Wassererhitzer. Das zu erwärmende Trinkwasser wird durch einen separaten Hochleistungs-Wärmetauscher aus Edelstahl geführt und erwärmt. Wasser, das als erstes eingespeist wird, wird auch als erstes wieder entnommen (First-in-first-out-Prinzip).

#### Die moderne Heizungsregelung



Die intuitive Heizungsregelung für höchsten Komfort. Erhältlich in weiß (RAL 9003), silber (RAL 9006) und schwarz (RAL 9005). Die Madoka Regelung vereint einzigartige Funktionen in einem eleganten und zeitgemäßen Design. Mit nur 85 x 85 mm ist der kabelgebundene Regler extrem kompakt.

Über drei Touch-Bedientasten bietet der Regler eine einfache Bedienung und Feinabstimmung der Modi Heizen, Kühlen oder Automatik und regelt die gewünschte Zimmer- und Brauchwassertemperatur nach Ihren Bedürfnissen.

## Ihre Vorteile

### ROTEX HPSU Bi-Bloc Ultra Luft-Wasser-Wärmepumpe

#### Höchste Effizienz

- › Nutzung kostenloser, regenerativer Umweltenergie aus Sonne und Luft
- › Vorlauftemperatur bis 65 °C
- › Bis zu 40 % höhere Warmwasserleistung

#### Innovative Technik

- › Powered by Bluevolution – nutzt das umweltfreundliche Kältemittel R-32
- › Intuitiv bedienbare elektronische Regelung
- › Optionale Steuerung per App
- › Smart Grid Ready (optional)

#### Trinkwasserhygiene in Kombination mit ROTEX HybridCube

- › Das ECH<sub>2</sub>O Wärmespeicherprinzip
- › Höchste Hygiene durch Trennung von Speicher- und Trinkwasser
- › Keine Ablagerungen, keine Legionellenbildung

#### Wie für Sie gemacht

- › In Kaskaden auch für Mehrfamilienhäuser geeignet
- › Flüsterleise: Im Nachtbetrieb 35 dB(A) in 3 Metern Abstand
- › Sparsam und leise im Betrieb
- › Außengerät in 5 Farben erhältlich



HPSU Bi-Bloc Ultra Luft-Wasser-Wärmepumpe mit HybridCube Wärmespeicher

ECH<sub>2</sub>O





# Beim Heizungskauf auf Trinkwasserhygiene achten

## Unser Lebensmittel Nr. 1 – sauberes Wasser

Warmes und frisches Wasser ist für jeden Haushalt unentbehrlich. Ob zum Duschen, Baden, Kochen oder Händewaschen. Warmes Wasser in der gewünschten Menge und Temperatur zur Verfügung zu haben, ist ein wesentlicher Bestandteil unseres modernen Lebens. Dass dieses Wasser dabei auch hygienisch ist, wird als selbstverständlich vorausgesetzt. Konventionelle Wassserwärmer können diese Anforderungen heute oft nicht erfüllen. Deshalb haben wir unser besonderes Augenmerk auf die Wasserhygiene gerichtet!

## Maximale Wasserhygiene – Tag für Tag

Die ROTEX Wärmespeicher sind nach den neuesten wärmetechnischen und wasserhygienischen Anforderungen entsprechend konzipiert. Ihr Aufbau unterscheidet sich grundsätzlich von üblichen großvolumigen Warmwasserspeichern. Ablagerungen von Schlamm, Rost, Sedimenten oder gar die Vermehrung gefährlicher Legionellabakterien, wie sie bei vielen großvolumigen Behältern auftreten können, sind nicht möglich. Aufgrund des Konstruktionskonzepts liefern sie jederzeit hygienisch einwandfreies Warmwasser.

**Das Trinkwasser** befindet sich in einem Hochleistungs-Wärmetauscher aus langlebigem Edelstahl (INOX). Ihr Trinkwasser bleibt hygienisch einwandfrei.

**Das Speicherwasser** wird bei Inbetriebnahme einmalig eingefüllt und dient nur der Wärmespeicherung. Es wird weder ausgetauscht noch verbraucht. Innen- und Außenwand des Speicherbehälters bestehen aus stoß- und schlagfestem Polypropylen, der Raum dazwischen ist hochwärmedämmend ausgeschäumt. Daraus resultieren sehr gute Wärmedämmwerte und minimale Oberflächenverluste.

**ECH<sub>2</sub>O**





# Außengeräte und Aufstellung

## Eine unerschöpfliche Wärmequelle direkt vor Ihrer Tür

Die Sonne ist unser natürlicher Energielieferant. Nutzen Sie diese kostenlose Wärmelieferung für Ihr Haus. Sie steckt in der Umweltwärme aus der Luft oder ist als direkte Sonneneinstrahlung nutzbar. Diese Energiequelle ist zugleich kostenlos und für uns unerschöpflich.

## Das Wärmepumpen-Außengerät

Das Außengerät entzieht der Umgebungsluft Wärme, welche vom Wärmeübertragungs-Medium (Kältemittel) aufgenommen und an das Innengerät übertragen wird. Das kompakte Außengerät kann unauffällig außerhalb von Neubauten oder bereits vorhandenen Wohngebäuden platziert werden.

## Flüsterleiser Betrieb

Gerade in reinen Wohngebieten mit dichter Bebauung ist der leise Betrieb des Wärmepumpen-Außengerätes wichtig. Die Außengeräte der neuen Wärmepumpen-Generation von ROTEX punkten im Nachtbetrieb mit einem Schalldruckpegel von nur 35 dB(A) in 3 Metern Abstand.

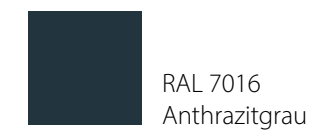
## Finden Sie Ihre Lieblingsfarbe

Die äußere Gestaltung eines Hauses mit der Fassade ist wie die Visitenkarte seiner Bewohner. Viel Zeit wird in die Auswahl der passenden Materialien und Farben investiert. Hausbesitzer haben die Option, die Außengeräte ihrer ROTEX Wärmepumpen in fünf verschiedenen Farben zu wählen und damit flexibel und individuell an ihre Gestaltungswünsche anzupassen. Die Außengeräte sind neben der Serienlackierung in Elfenbein auch in den vier Sonderlackierungen Anthrazitgrau, Weißaluminium, Verkehrsweiß und Rubinrot erhältlich.

## Zusätzlicher Schallschutz mit Stil



Mit einem ROTEX Schalldämmgehäuse für Wärmepumpen-Außengeräte können Sie den Schallpegel um bis zu 8 dB(A) reduzieren.



RAL 7016  
Anthrazitgrau



RAL 9006  
Weißaluminium



RAL 9016  
Verkehrsweiß



RAL 3003  
Rubinrot







## Ideale Ergänzung

### Energieeffizienzlabel für Heizungen Mit ROTEX auf der sicheren Seite

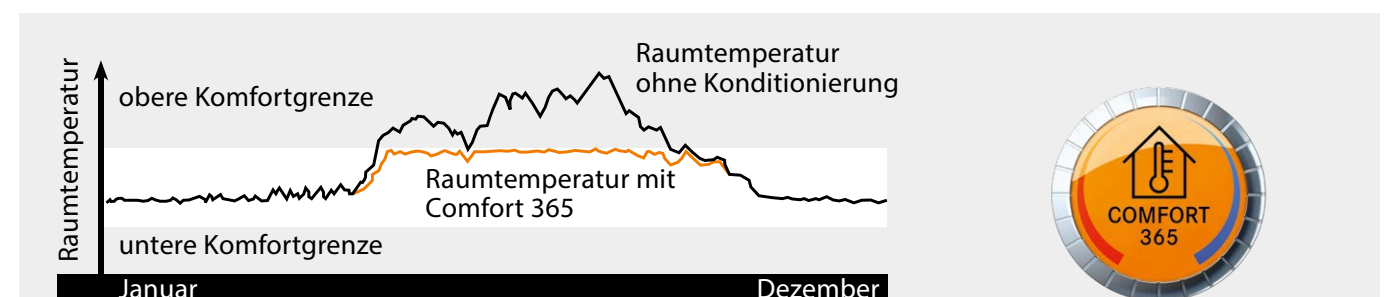
Alle ROTEX Produkte sind geprüft und erfüllen die Kriterien der Ökodesign-Richtlinie. Die Energielabel geben zuverlässig die exakte Effizienzklasse an, sowohl für Einzelprodukte als auch für Paketlösungen. In ihren Einzelkomponenten perfekt aufeinander abgestimmt, bieten unsere Komplettsysteme besten Komfort und höchste Sicherheit.

### Thermische Solarenergie: wenig Einsatz – viel Ertrag. Die Solaris Hochleistungs-Solaranlage für Warmwasser und Heizungsunterstützung.

ROTEX Solaris Solarthermieanlagen nutzen die kostenlose Kraft der Sonne sehr effizient für Warmwasser und unterstützen dabei wirkungsvoll die Heizung. Solaris Flachkollektoren gibt es in drei Varianten. Sie sind flexibel in Aufdach-, Indach- oder Flachdachmontage einsetzbar. Alle ROTEX Wärmespeicher sind bereits für die Solaranbindung optimiert. Sie speichern die solare Wärme äußerst effizient und bieten eine optimale Trinkwasserhygiene in Frischwassertechnik. Die Kombination mit einer thermischen Solaranlage ist die wirksamste Möglichkeit, die Energieeffizienzklasse der gesamten Heizungsanlage zu verbessern.

### Heizen und Kühlen Gebläsekonvektor ROTEX HP convector

Der ROTEX HP convector ist die ideale Ergänzung zu einer ROTEX Niedertemperatur-Wärmepumpe, wenn nicht alle Räume mit einer Fußbodenheizung ausgestattet sind. Der besonders leise Betrieb ermöglicht sogar den Einsatz in Schlafräumen. Mittels leiser Ventilatoren kann der HP convector effizient heizen und kühlen und die integrierte elektronische Raumtemperaturregelung sorgt für ein optimales Klima.



### Behagliche Wärme im Winter und angenehme Kühle im Sommer

Mit dem ROTEX Comfort 365 Heizsystem können Sie zu jeder Jahreszeit Ihre ganz persönliche Wohlfühltemperatur (siehe Diagramm, weißer Bereich) in allen Wohnräumen genießen. Individueller Komfort im Handumdrehen.

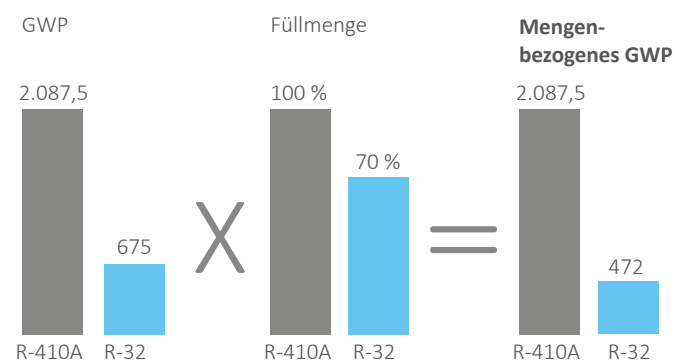


# Evolution vom Marktführer

Einzigartig auf dem Markt: Das zukunftsfähige Kältemittel R-32

## Wärmepumpen werden mit neuem Kältemittel noch umweltfreundlicher

Die Daikin Gruppe setzt bei der neuen Wärmepumpen-Generation auf das zukunftsfähige Kältemittel R-32. Es hat sowohl im Kühl- als auch im Heizbetrieb die beste Performance. Das Treibhauspotential (GWP – Global Warming Potential) ist deutlich unter dem heute gängigen Kältemittel. Zusätzlich werden erheblich geringere Mengen benötigt. Das Treibhauspotential von R-32 beträgt nur ein Drittel des Treibhauspotentials von R-410A. Unter Berücksichtigung der Kältemittelfüllung liegt das Treibhauspotential nur bei einem Viertel.



## Beginnen Sie schon heute

Die EU-Verordnung 517/2014 schreibt vor, dass fluorierte Treibhausgase (so genannte F-Gase) zum Schutz der Umwelt vollständig durch alternative Kältemittel ersetzt werden müssen. Dies muss innerhalb der Übergangsfrist von 2017 bis 2030 geschehen.

## Marktführer und Pionier

Die DAIKIN Gruppe hat bereits vor Jahren Pionierarbeit geleistet und Anlagen für die Anwendung von Kältemitteln mit niedrigem GWP (Treibhauspotential) entwickelt. Lange bevor die F-Gase-Verordnung in Kraft getreten ist, hat das Unternehmen die Notwendigkeit erkannt, effizientere und umweltfreundlichere Wärmepumpen-, Klima- und Kältesysteme herzustellen. Bereits 2013 wurden die ersten Luft-Luft-Wärmepumpen mit R-32 eingeführt. Damit steht die DAIKIN Gruppe an vorderster Stelle bei der Entwicklung und Fertigung dieser neuen Technologie.

**ROTEX als Teil der Daikin Gruppe**  
ROTEX war technisch schon immer sehr innovativ. Mit der Übernahme durch den japanischen DAIKIN-Konzern im Jahr 2008 hat sich ROTEX Zugang zu herausragenden Technologien und weiteren Innovationen eines Weltmarktführers verschafft. Diese Vorteile zahlen sich vor allem in der Entwicklung von Wärmepumpen aus.

- › DAIKIN Industries beschäftigt als weltweiter Marktführer mehr als 70.000 Mitarbeiter und erzielte 2017 einen Umsatz von 17,62 Milliarden Euro
- › Bereits 1958 entwickelte DAIKIN die erste Wärmepumpe und steht damit für Langlebigkeit, Tradition und Innovation



Systemeffizienz mit Solar\*:

\* ROTEX System bestehend aus:  
HPSU compact Ultra 508 H/C Biv 6 kW,  
Regelung RoCon+, 4 Solarkollektoren V26P



HPSU Ultra Außengerät RRGa				04DV	06DV	08DV
Zugehörige Inneneinheit HPSU compact Ultra				304 / 504	308 / 508	308 / 508
Zugehörige Inneneinheit HPSU Bi-Bloc Ultra				RHBX04D9W	RHBX08D9W	RHBX08D9W
Energieeffizienzklasse HPSU compact Ultra	Raumwärmeerzeugung (1)	VL 55 °C (ohne Regelung)		A++		
		VL 55 °C im Verbund mit Regelung		A++		
Warmwasserbereitung (Zapfprofil) (2)				A (L) / A (XL)		
Energieeffizienzklasse HPSU Bi-Bloc Ultra	Raumwärmeerzeugung (1)	VL 35 °C (ohne Regelung)		A++		
		VL 55 °C (ohne Regelung)		A++		
		VL 55 °C im Verbund mit Regelung		A++		
Heizleistung	Nom.	A -7 / W35	kW	4,50	5,50	6,00
		A 2 / W35		3,50	4,80	5,60
		A 7 / W35		4,30	6,00	7,50
		A10 / W35		5,20	6,20	7,70
Kühlleistung	Nom.	A35 / W18	kW	4,90	6,00	6,30
		A35 / W 7		4,30	4,90	5,40
COP		A -7 / W35		3,10	2,90	2,70
		A 2 / W35		4,10	3,75	3,65
		A 7 / W35		5,10	4,85	4,60
		A10 / W35		5,40	5,15	4,90
EER		A35 / W18		5,98	5,61	5,40
		A35 / W 7		3,64	3,67	3,54
Abmessungen	Gerät	H x B x T	mm	740 x 884 x 388		
Gewicht	Gerät		kg	58,5		
Betriebsbereich	Heizen	Min.	°CWB	-25 (3)		
		Max.	°CWB	25		
	Kühlen	Min.	°CDB	10		
		Max.	°CDB	43		
	Warmwasser	Min.	°CDB	-25 (4)		
		Max.	°CDB	35 (4)		
Schallleistungspegel	Heizen	Nom.	dba	58	60	62
		Nom.	dba	61	62	
	Flüsterbetrieb 2	Nom.	dba	56	57	59
		Nom.	dba	52		
Schalldruckpegel	Heizen	Nom.	dba	44 (5)	47 (5)	49 (5)
		Nom.	dba	48 (5)	49 (5)	50 (5)
	Flüsterbetrieb 2	Nom.	dba	44,5 (6)	45,5 (6)	47,5 (6)
		Nom.	dba	34,50 (6)		
Kältemittel	Typ	R-32 (7)				
	GWP	675				
	Füllmenge	kg	1,5			
		TCO2eq	1,01			
Leistungsregelung	Methode	Inverter geregelt				

Hinweise

- (1) Skala Raumheizung A++ - G (ohne Regelung) / Skala Raumheizung A+++ - G (mit Regelung)
- (2) Skala Warmwasserbereitung A - G
- (3) Betriebsbereich Heizen (Außengerät): Bereichserweiterung durch Unterstützung eines Reserveheizers
- (4) Betriebsbereich Warmwasser (Außengerät): Bereichserweiterung durch Unterstützung eines Zusatzheizers
- (5) Gemessen in 1 m Abstand
- (6) Gemessen in 3 m Abstand
- (7) Enthält fluorierte Treibhausgase



Auf der sicheren Seite mit dem Garantie- und Wartungspaket von ROTEX.

Mehr Informationen unter [www.rotex.de/garantiepaket](http://www.rotex.de/garantiepaket)





HPSU compact Ultra Inneneinheit				304 H/C / 304 H/C Biv	308 H/C / 308 H/C Biv	504 H/C Biv / 508 H/C / 508 H/C Biv
Abmessungen	Gerät	H x B x T	mm	1.891 x 595 x 615		1.896 x 790 x 790
Gewicht	Gerät H/C / H/C Biv		kg	84 / 93		111 / 120
Speicher	Wasservolumen		L	294		477
	Maximale Wassertemperatur		°C	85		
Betriebsbereich	Heizen	Wasserseite	Min.	°C	15 (1)	
			Max.	°C	65	
	Kühlen	Wasserseite	Min.	°C	5	
			Max.	°C	22	
	Warmwasser	Wasserseite	Min.	°C	25	
			Max.	°C	80 (2)	

Hinweise  
 (1) 15°C bis 25°C: nur Reserveheizer, kein Wärmepumpenbetrieb = während Inbetriebnahme  
 (2) > 55°C nur Reserveheizer, kein Wärmepumpenbetrieb



Wärmespeicher ROTEX HybridCube zur Kombination mit Wärmepumpe HPSU Bi-Bloc Ultra				HYC 343/19/0-DB	HYC 544/19/0-DB	HYC 343/19/0-P	HYC 544/19/0-P
Speicher	Wasservolumen	L		294	477	294	477
	Energieeffizienzklasse (Skala A-G)			B			
Abmessungen	Gerät	Höhe	mm	1.650	1.660	1.650	1.660
		Breite	mm	595	790	595	790
		Tiefe	mm	615	790	615	790
Gewicht			kg	58	76	58	83
Trinkwasserinhalt			L	27,1	29,0	27,1	29,0
Hygienische Warmwasserbereitung im Durchlaufprinzip				•	•	•	•
Wärmepumpenkombinationen				•	•	•	•
Solarkombination	Drain-Back			•	•		
		Drucksolar (1)				•	•
		Solare Heizungsunterstützung			•		•

Hinweise  
 (1) Soll eine Drucksolarkombination bzw. eine Bivalenzlösung mit einer Wärmepumpe kombiniert werden, so bieten sich die ROTEX Kompakt-Wärmepumpe HPSU compact Ultra Biv Varianten an.



HPSU Bi-Bloc Ultra Innengerät RHBX (Heizen/Kühlen)				04D9W	08D9W	
Abmessungen	Gerät	H x B x T	mm	840 x 440 x 390		
Gewicht	Gerät		kg	42,4		
Betriebsbereich	Heizen	Wasserseite	Min.	°C	15 (1)	
			Max.	°C	65	
	Kühlen	Wasserseite	Min.	°C	5 (2)	
			Max.	°C	22	
	Warmwasser	Wasserseite	Min.	°C	25	
			Max.	°C	80 (3)	

Hinweise  
 (1) 15 °C bis 25 °C: nur Reserveheizer, kein Wärmepumpenbetrieb = während Inbetriebnahme  
 (2) Bitte Kondensatwanne für Innengerät vorsehen  
 (3) > 55 °C nur Reserveheizer, kein Wärmepumpenbetrieb



Solaris Flachkollektoren			V21P	V26P	H26P
Abmessungen	Höhe	mm	2.000		1.300
	Breite	mm	1.006	1.300	2.000
	Tiefe	mm	85		
Gewicht		kg	35	42	
Wasserinhalt (Volumen)		l	1,3	1,7	2,1
Oberfläche	Brutto (Außen)	m <sup>2</sup>	2,01	2,6	
Beschichtung	mikrothermisch (Absorption max. 96%, Emission ca. 5% ± 2%)				
Absorber	Harfenförmiges CU-Rohrregister mit aufgeschweißtem hochselektiv beschichtetem Aluminiumblech				
Verglasung	Einfach verglastes Sicherheitsglas, Übertragung ca. 92%				
Zulässige Dachneigung	Min.	°	15		
	Max.	°	80		

Die Kollektoren sind dauerhaft stillstandsfest und thermoschockgeprüft. Kollektormindestertrag über 525 kWh/m<sup>2</sup> a bei 40% Deckungsanteil (Standort Würzburg).

Die Labels und ihre Bedeutung

	Regelung über App möglich		Auf Wunsch ist das Wärmepumpen-Außengerät in einer RAL Sonderfarbe lieferbar. Es stehen zusätzlich zur Serienlackierung in Elfenbein vier weitere Farben zur Auswahl.
	Alle ROTEX Wärmepumpen mit dem Zeichen „Comfort 365“ können nicht nur heizen, sondern in Verbindung mit einer Fußbodenheizung auch kühlen. Ihr Wohlfühlklima zu jeder Jahreszeit.		Alle ROTEX Produkte mit dem ECH <sub>2</sub> O-Siegel zeichnen sich durch ein einzigartiges Wärmespeicher-Prinzip aus. Besonders platzsparend, mit höchstem Warmwasserkomfort und offen für zusätzliche Wärmequellen.
	Das Intelligente Speicher-Management maximiert die Energieeffizienz und den Heiz- und Warmwasserkomfort. Damit können auch geringste Wärmebedarfe bis 500 Watt abgedeckt werden.		Durch die Inverter-Technologie wird die Leistung der Wärmepumpe ständig dem Bedarf angepasst. Dadurch steigt die Energieeffizienz der ROTEX Wärmepumpen nochmals erheblich und führt zu einer flüsterleisen Betriebsweise
	Die neue Wärmepumpen-Generation von ROTEX trägt das Bluevolution-Siegel. Damit gehört sie zu den Produkten der DAIKIN Gruppe, die mit dem zukunftsfähigen Kältemittel R-32 arbeiten. In Verbindung mit dem neuen Hocheffizienz-Kompressor erreichen die neuen Wärmepumpen die besten Effizienzwerte.		Der Plus X Award in den Kategorien Innovation, High Quality, Design, Bedienkomfort, Funktionalität, Ergonomie und Ökologie dienen Kunden und Handel als Orientierungshilfe beim Einkauf. Die Auszeichnungskategorien stehen für die herausragenden und kaufentscheidenden Produkteigenschaften und helfen schnell und eindeutig, den Mehrwert eines ausgezeichneten Produktes zum Wettbewerb zu erkennen.
	Der iF DESIGN AWARD ist einer der wichtigsten Designpreise der Welt. Seit 1954 streben Designer und Hersteller nach dem international renommierten iF-Label für Design. Der Gewinn eines iF DESIGN AWARD ist ein Qualitätssiegel für außergewöhnliches Design und herausragende Dienstleistungen. Für Verbraucher und Nutzer ist es ein Symbol, dem sie vertrauen können.		Der Red Dot Award ermittelt die besten Produkte eines jeden Jahres. In 48 Kategorien können Hersteller und Designer aus aller Welt ihre Entwürfe zum Wettbewerb anmelden. Die Red Dot Jury vergibt den Red Dot lediglich an Produkte, die durch gute Gestaltungsqualität überzeugen
	Das „Smart Grid Ready“-Label bescheinigt ihre Eignung für den sogenannten stromgeführten Betrieb. Um die Stromnetze nicht zu überlasten, werden häufig Windräder abgeschaltet, wenn mehr Strom produziert als benötigt wird. Zum Abfangen dieser Produktionsspitzen werden Speicher benötigt. Heizsysteme mit Wärmepumpe können als solche fungieren. Sie können bei Bedarf überschüssigen Strom in thermische Energie umwandeln, die dann in einem Puffer- oder Warmwasserspeicher „gelagert“ wird. Bereits heute können die Netzbetreiber bei Stromknappheit Wärmepumpen-Anlagen zeitweise abschalten. Um ihr Speicherpotenzial noch besser zu nutzen, benötigt die Wärmepumpe eine entsprechend smarte Regelungstechnik. Diese können Verbraucher am „Smart Grid Ready“-Label erkennen.		Das europäische Zertifizierungssystem „KEYMARK“ ist ein Gütesiegel für verschiedenste Produkte und Dienstleistungen, die mit europäischen Normen übereinstimmen und einheitliche Qualitätsstandards definieren
	<b>Zertifikate-Nummern</b> HPSU compact Ultra 4-8 kW HPSU Bi-Bloc Ultra 4-8 kW	011-1W0262 → 67 011-1W0218, 011-1W0219, 011-1W0221	





a member of **DAIKIN** group

### Was ROTEX von anderen Herstellern unterscheidet

Wir bieten Ihnen individuelle Lösungen für ein optimales Wohn- und Arbeitsklima – natürlich, intelligent, zukunftssicher.

Seit 1973 steht ROTEX für Innovation und Know-how in der Wärmeerzeugung, Wärmespeicherung und Wärmeverteilung. Die Geschichte der ROTEX-Heizung wird durch zahlreiche innovative Produkte und Entwicklungen geprägt. ROTEX ist seit über 10 Jahren Mitglied der DAIKIN Gruppe und hat als eines der weltweiten Kompetenzzentren für Heizungstechnik den Aufbau des Daikin Heiztechnik-Portfolios maßgeblich mitgestaltet. Ab Januar 2020 wird die DAIKIN Gruppe mit EINER starken Heizungsmarke in Deutschland auftreten: Aus ROTEX wird DAIKIN.

Unser Produktportfolio erstreckt sich von Wärmepumpen, Brennwertheizkesseln für Öl und Gas, Solaranlagen und Wärmespeichern über Fußbodenheizungen und Heizöllagertanks bis hin zu Regenwasserspeichern. Innovative Systeme, die eine optimale Nutzung von herkömmlichen und alternativen Energieträgern in Ein- und Mehrfamilienhäusern ermöglichen. Egal ob Neubau oder Modernisierung. Unsere Produkte stehen für eine einzigartige Kosten-Effizienz bei maximaler Umweltverträglichkeit und höchster Flexibilität.

### ROTEX Heating Systems GmbH

Langwiesenstraße 10

D-74363 Güglingen

[www.rotex.de](http://www.rotex.de)



**ROTEX Heizungs-Konfigurator**



Mit wenigen Klicks  
zum optimalen  
Heizsystem!

[www.rotex.de](http://www.rotex.de)