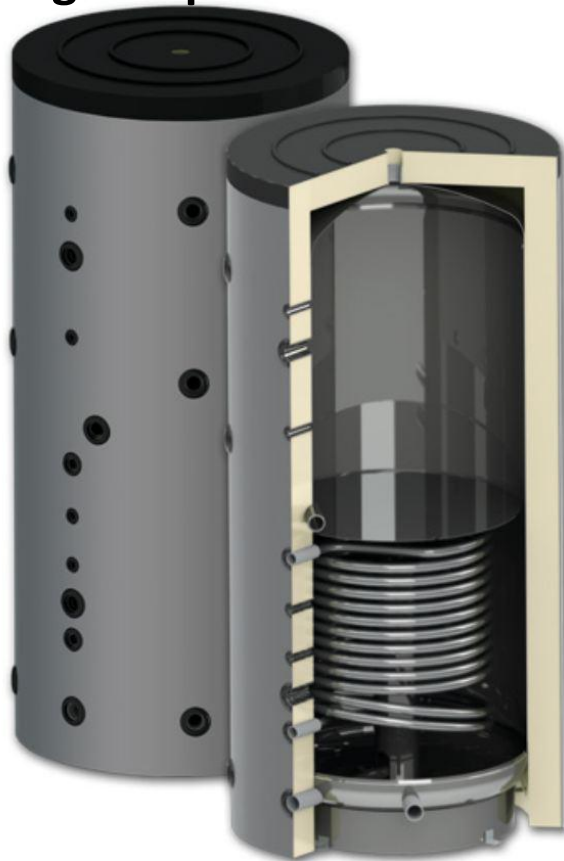


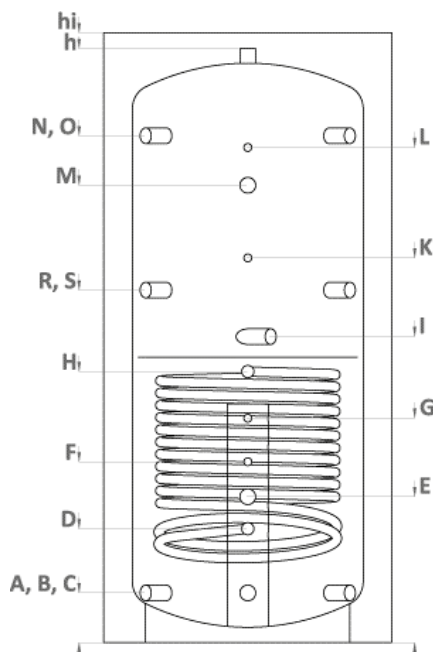
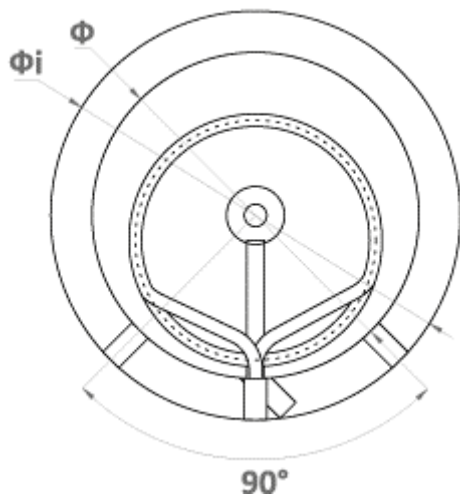
Thermoflux Schichten-Pufferspeicher SPBMR für die Lagerung von produziertem Heizungswasser



- Mit einem Wärmetauscher für Solar
- Bis zu 14 G 1 " oder G1 ½" für Heizkessel oder Frischwasserstation
- Bis 4 Anschlüsse G ½ " für Temperaturfühler
- Aufrechter Speicher aus Stahl S235JR
- Grundierung auf der Außenseite
- FCKW-freie PU-Weichschaum-Isolierung 100 mm, abnehmbar
- PVC-Beschichtung in RAL 9006
- Alle Gewinde sind intern und im 90° Winkel angeordnet
- Schichtrohr und Schichtplatte
- Elektrischer Heizstab anschließbar
- Druckfestigkeit 3 bar

Alternative Heizsysteme

Friedrich-Naumann-Straße 55
99974 Mühlhausen
Deutschland



Technische Eigenschaften

Modell		SPBMR 500	SPBMR 800	SPBMR 1000
Volumen	L	500	800	1000
Durchmesser / mit Isolierung	mm	650/850	790/990	790/990
Höhe / mit Isolierung	mm	1700/1750	1840/1890	2040/2090
Kippmaß	mm	1720	1865	2074
Arbeitsdruck / Temperatur	bar/°C	3/95	3/95	3/95
Für Kesselleistung	kW	10-17	15-27	18-33
Auslass Kessel - Wärmeträger G 1½"	A	150	170	170
Auslass Kessel - Wärmeträger G 1½"	B	150	170	170
Auslass Kessel - Wärmeträger G1½"	C	150	170	170
Auslass Kessel - Wärmeträger/Untere Wärmetauscher G 1"	D	325	350	390
Kessel Wärmeträger G 1½"	E	430	470	500
Fühler Behälter G ½"	F	540	590	620
Fühler Behälter G ½"	G	650	710	770
Einlass Wärmeträger/unterer Wärmetauscher G 1"	H	775	845	930
Kessel Wärmeträger/Heizkörper G½"	I	900	930	1050
Fühler Behälter G ½"	K	1140	1160	1320
Fühler Behälter G ½"	L	1420	1520	1700
Einlass Wärmeträger/ oberer Wärmetauscher G 1½"	M	1360	1410	1570
Einlass Kessel Wärmeträger G 1½"	N	1450	1550	1740
Einlass Kessel Wärmeträger G 1½"	O	1450	1550	1740
Entlüftung G1 ½"	P	1700	1840	2040
Kessel- Wärmeträger G 1½"	R	1030	1050	1210
Kessel- Wärmeträger G 1½"	S	1030	1050	1210
Gewicht	Kg	92,3	121,4	148