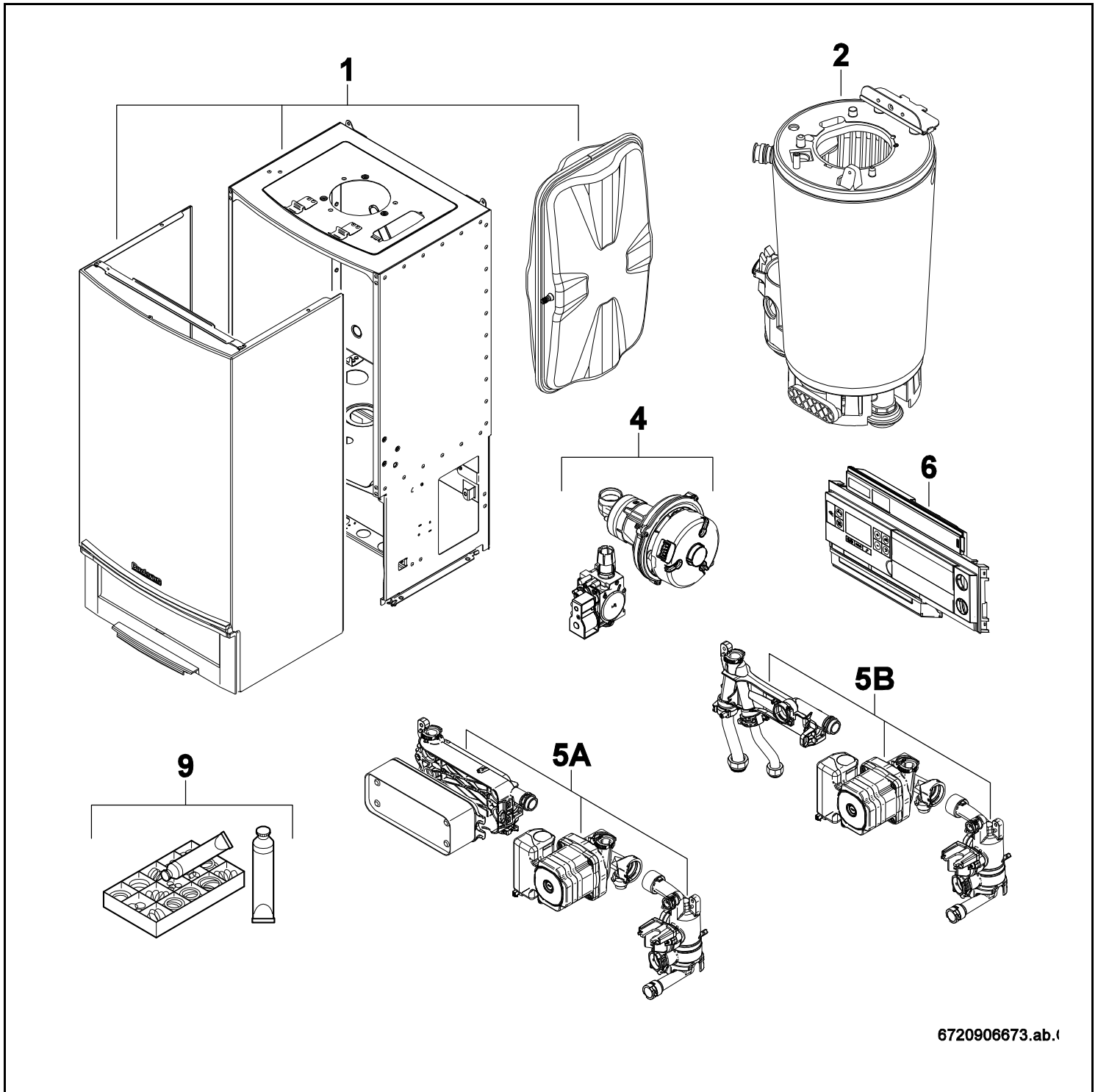


# GB172 14-24(K)



6720906673.ab.(

# Buderus



**[de] Wichtige Hinweise zur Installation/Montage**

Die Installation/Montage muss durch eine für die Arbeiten zugelassene Fachkraft unter Beachtung der geltenden Vorschriften erfolgen.

**[en] Important notes on installation/assembly**

The installation/assembly must be carried out by a professional who is authorised to do the work, and with due regard to the relevant regulations.

**[fr] Instructions importantes pour l'installation/le montage**

L'installation/le montage doit être effectué(e) par un spécialiste qualifié pour les opérations concernées et dans le respect des prescriptions applicables.

**[bg] Важни указания във връзка с инсталацията/монтажа**

Инсталацията/монтажът трябва да се извършва от лицензиран за работите специалист в съответствие с приложимите разпоредби.

**[cs] Důležité pokyny k instalaci/montáži**

Instalaci/montáž musí při dodržení platných předpisů provést odborný pracovník s příslušným oprávněním pro tyto práce.

**[da] Vigtige anvisninger til installationen/monteringen**

Installationen/monteringen skal foretages af en godkendt installatør under overholdelse af de gældende forskrifter.

**[el] Σημαντικές υποδείξεις για την εγκατάσταση/συναρμολόγηση**  
Η εγκατάσταση/συναρμολόγηση πρέπει να πραγματοποιείται από εξουσιοδοτημένο για τις εργασίες αυτές τεχνικό προσωπικό, το οποίο θα πρέπει να φροντίζει ώστε να τηρούνται οι ισχύουσες διατάξεις.

**[es] Indicaciones importantes para instalación/montaje**

La instalación/el montaje lo debe realizar personal especializado autorizado para los trabajos, respetando las prescripciones vigentes.

**[et] Olulised juhised paigaldamiseks/montaažiks**

Paigaldamist/montaaži tohib läbi viia selleks volitusi omav spetsialist, arvestades kehtivaid nõudeid.

**[fi] Belangrijke aanwijzingen betreffende de installatie/montage**

De installatie/montage moet worden uitgevoerd door een voor de werkzaamheden geautoriseerde installateur. Hij moet rekening houden met de geldende voorschriften.

**[fi] Tärkeitä asennus- ja kokoonpano-ohjeita**

Näihin töihin hyväksytyn ammattiasentajan pitää suorittaa asennus- ja kokoonpanotyöt voimassa olevien määräysten mukaisesti.

**[hu] Fontos tudnivalók az installálás/szereléshez**

Az installálás/szerelés egy, a munkákra felhatalmazott szakembernek kell végeznie, az érvényes előírások figyelembevételével.

**[it] Avvertenze importanti per l'installazione/il montaggio**

L'installazione/il montaggio deve aver luogo ad opera di una ditta specializzata ed autorizzata in osservanza delle disposizioni vigenti.

**[he] מניפעינעלוגענדי מיטויערענדי ענסטאלאציעס/מונטאזיעס/אויסעציעס**  
ענסטאלאציע/מונטאזיע זענען געבונען צו ווערן געמאכט דורך א ספעציאלע און אויטאריזירטע פיר אונזערע ארבעטן, וואס זענען געבונען צו ווערן געמאכט דורך א ספעציאלע און אויטאריזירטע פיר אונזערע ארבעטן.

**[lt] Svarbios instaliavimo ir (arba) montavimo nuorodos**

Instaliuoti ir montuoti, laikantis galiojančių taisyklių, leidžiama kvalifikuotiems specialistams, kurie buvo įgalioti šiems darbams atlikti.

**[lv] Svarīgi norādījumi par iekārtas uzstādīšanu / montāžu**

Iekārtas uzstādīšanu/montāžu ir jāveic specializētam sertificētam speciālistam, ievērojot spēkā esošos noteikumus.

**[nl] Belangrijke aanwijzingen betreffende de installatie/montage**

De installatie/montage moet worden uitgevoerd door een voor de werkzaamheden geautoriseerde installateur rekening houdend met de geldende voorschriften.

**[no] Viktig informasjon om installasjon/montering**

Installasjonen/monteringen skal gjennomføres av autoriserte installatører, og gjeldende forskrifter skal følges.

**[pl] Ważne wskazówki dotyczące instalacji/montażu**

Instalacja/montaż muszą być wykonane przez uprawnionego do tego rodzaju prac specjalistę przy zachowaniu obowiązujących przepisów.

**[pt] Indicações importantes relativas à instalação/montagem**

A instalação/montagem deve ser efetuada por um técnico especializado com qualificações para estes trabalhos, tendo em atenção os regulamentos em vigor.

**[ro] Indicații importante privind instalarea/montajul**

Instalarea/montajul trebuie realizate de către un specialist autorizat pentru lucrările respective, respectându-se prescripțiile valabile.

**[ru] Важные указания по подключению/монтажу**

Подключение/монтаж должны выполнять специалисты, имеющие допуск к выполнению таких работ, при соблюдении действующих норм и правил.

**[sk] Dôležité pokyny týkajúce sa inštalácie/montáže**

Inštaláciu/montáž musí realizovať odborník s oprávnením na výkon týchto prác, pričom musí dodržiavať platné predpisy.

**[sl] Pomembni napotki za nameštitev/montažo**

Nameštitev/montažo mora izvesti strokovnjak, pristojen za tovrstna dela, ob upošte vanju veljavnih predpisov.

**[sr] Važna uputstva za ugradnju i montažu**

Ugradnju i montažu moraju da obave samo stručna lica ovlašćena za izvođenje takvih radova koja će poštovati važeće propise.

**[sv] Viktiga anvisningar för installation/montering**

Installationen/monteringen måste utföras av en behörig och fackkunnig person enligt gällande föreskrifter.

**[tr] Kurulum/Montaj ile ilgili önemli uyarılar**

Kurulum/Montaj çalışmaları sadece yetkili bayiler tarafından aşağıda belirtilen talimatlar dikkate alınarak yapılmalıdır.

**[uk] Важливі вказівки щодо установки/монтажу**

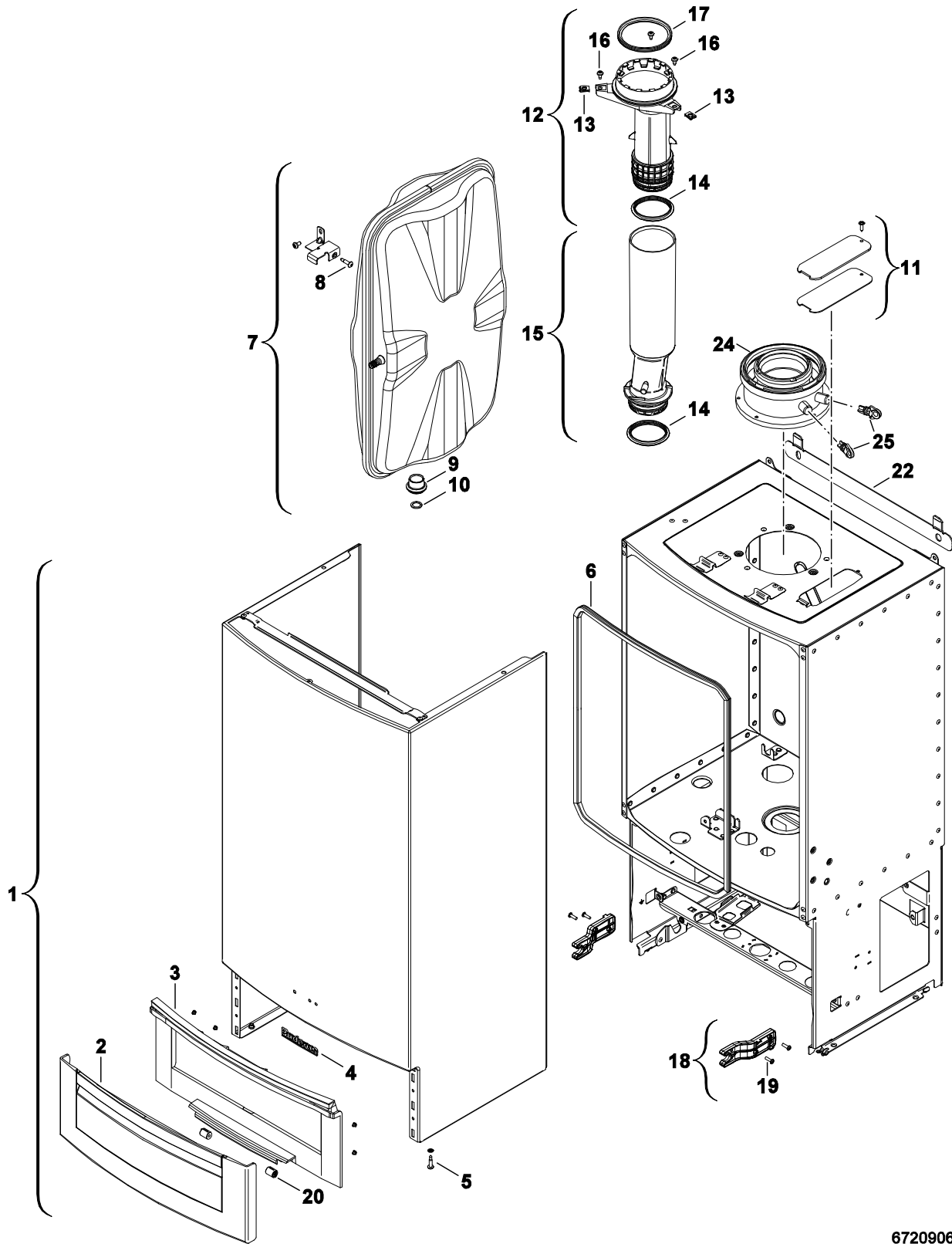
Установку/монтаж мають здійснювати фахівці, що мають дозвіл на проведення цих робіт, із дотримання чинних приписів.

**[zh] 安装方面的重要提示**

必须由受到许可承担该项工作的专业人员遵照相关法规进行安装。

**[ar] ملاحظات هامة للتركيب/التجميع**  
يجب أن يتم التركيب/التجميع من قبل متخصص مصرح له بالعمل، مع مراعاة اللوائح السارية.

**[fa] تذکرات مهم درباره نصب/مونتاژ**  
نصب/مونتاژ باید توسط فردی حرفه ای که مجاز به انجام این کار است، و همچنین با توجه کامل به مقررات مربوطه انجام شود.



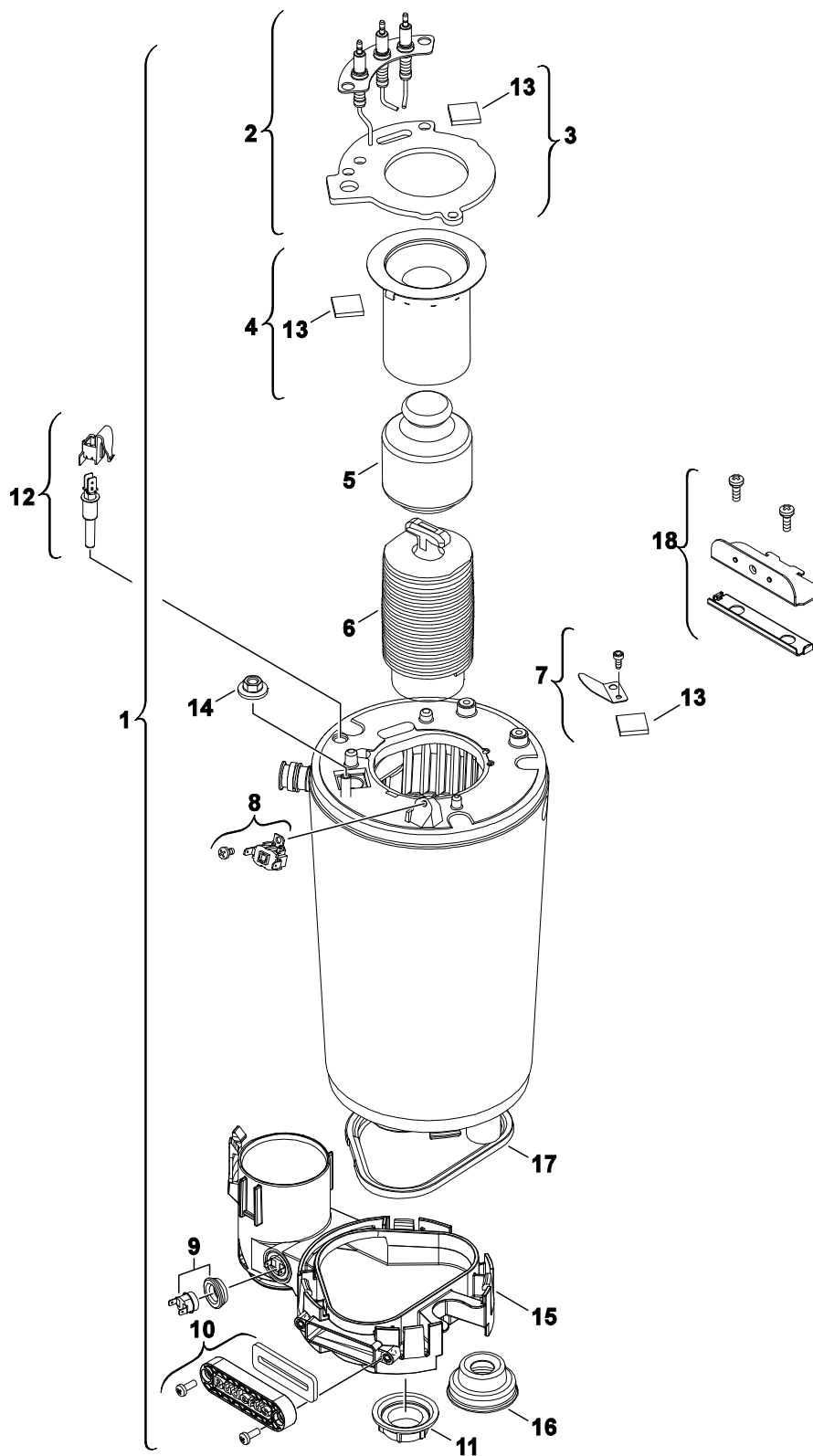
6720906674.ab.1

**1**

Blechteile  
Sheet metal  
Parti di lamiera  
Piezas de chapa  
Peças de chapa  
Pièces de tôle

GB172 14-24(K)





6720906675.ac.l

2

Wärmeübertrager  
Heat exchanger  
Blocco lamellare  
Intercambiador de calor  
Permutador de calor  
Caloporteur

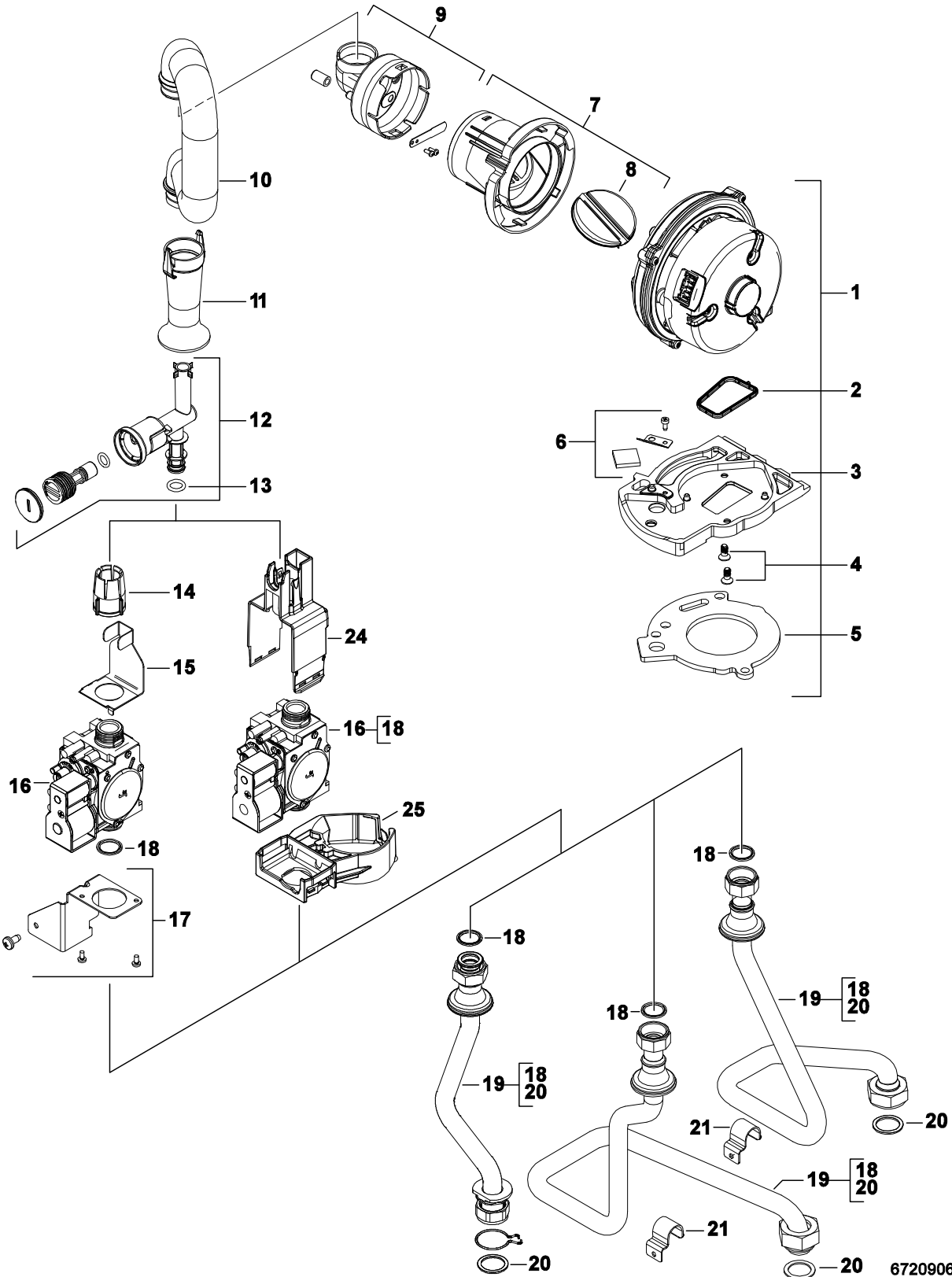
GB172 14-24(K)



Ersatzteilliste  
Spare parts list

Lista parti di ricambio  
Lista de repuestos

Catálogo de peças de substituição  
Liste des pièces de rechange



6720906676.ad.1

**4**

Gasarmatur  
Gas valve  
Gruppo gas  
Cuerpo de gas  
Automático de gás  
Bloc gaz

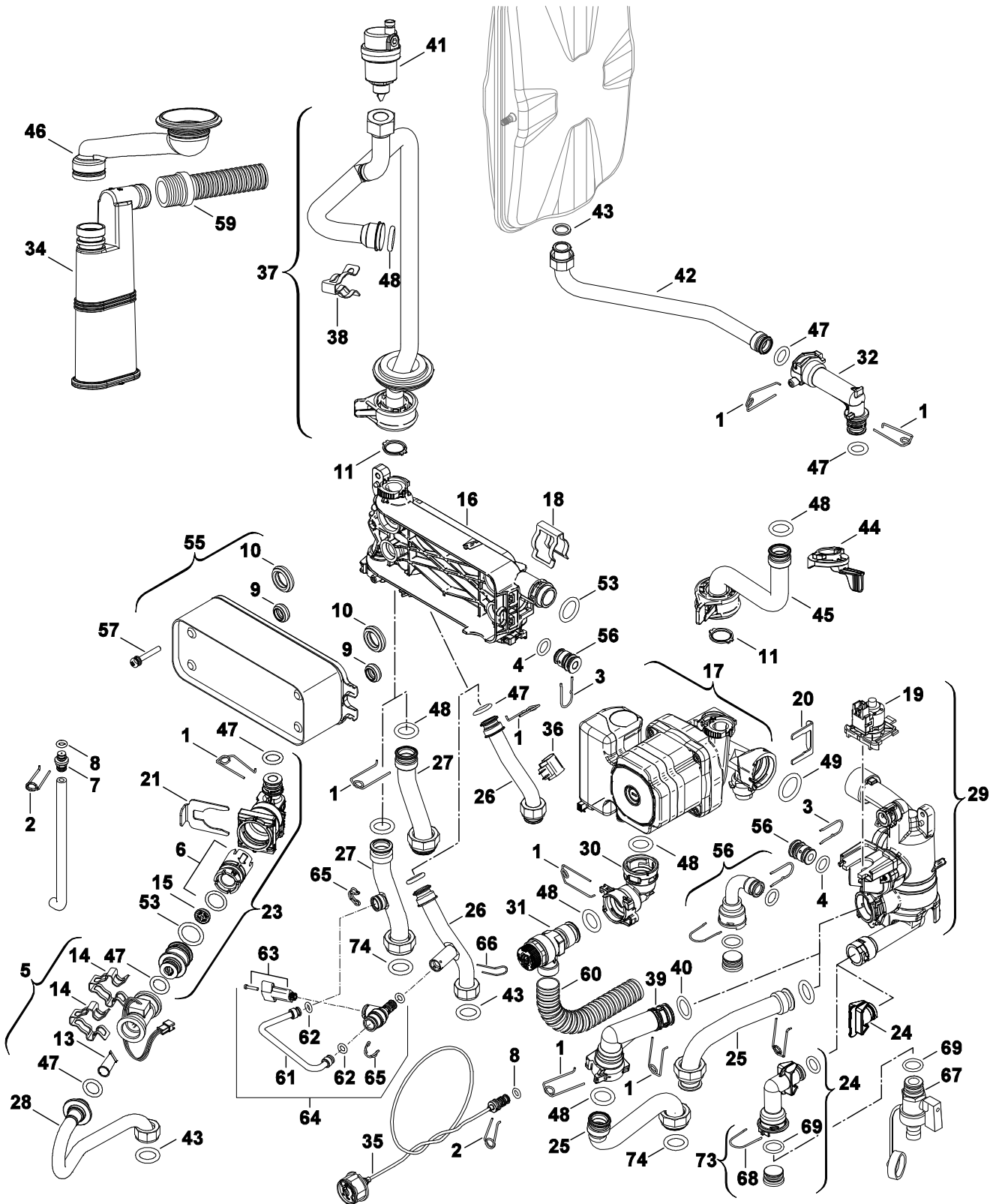
GB172 14-24(K)



Ersatzteilliste  
Spare parts list

Lista parti di ricambio  
Lista de repuestos

Catálogo de peças de  
substituição  
Liste des pièces de rechange



6720906677.ai.R

**5** Hydraulikblock  
Hydraulic block  
Blocco idraulico  
Bloque hidráulico  
**A** Bloco Hidráulico  
Corps hydraulique

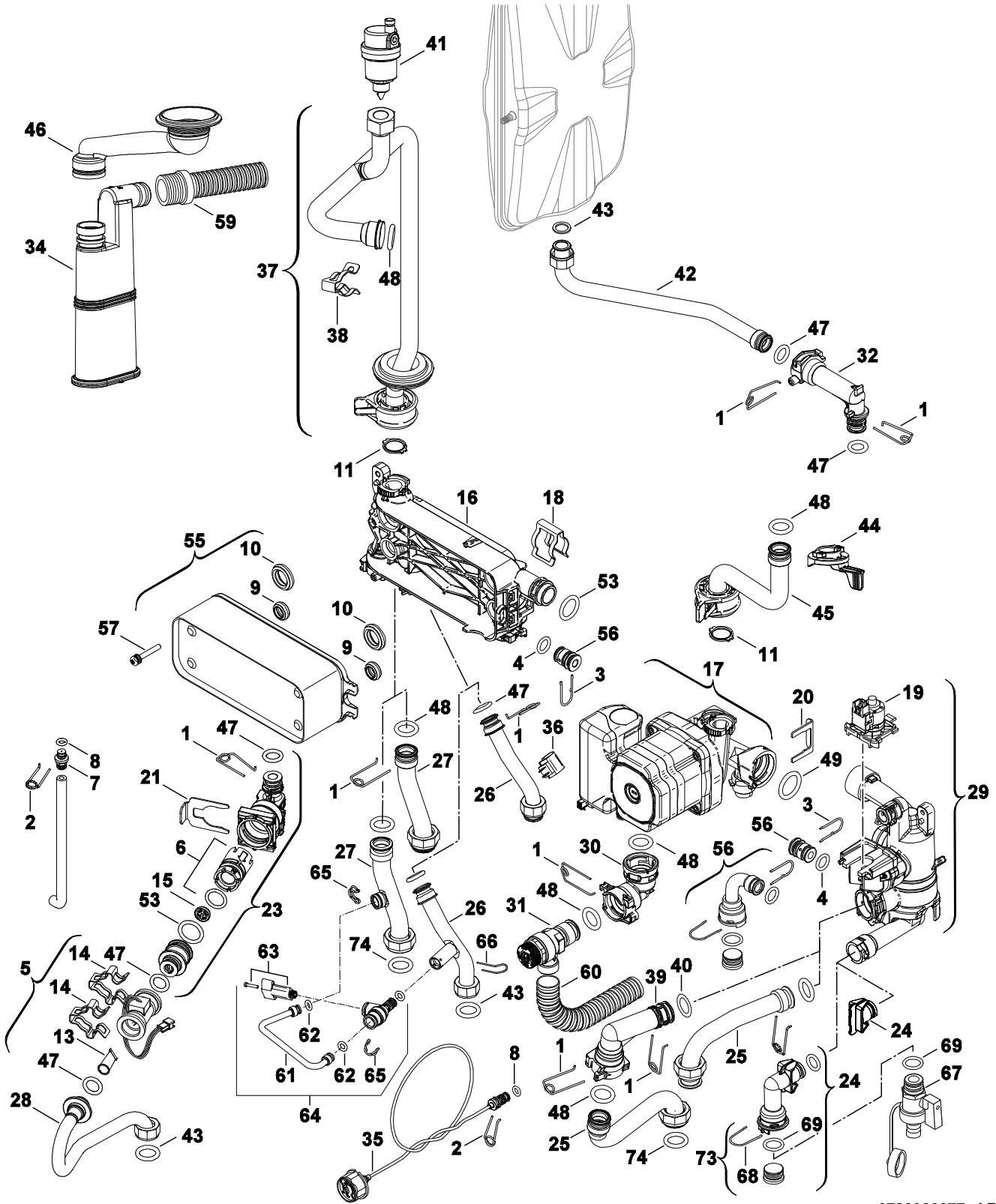
GB172 14-24(K)



Ersatzteilliste  
Spare parts list

Lista parti di ricambio  
Lista de repuestos

Catálogo de peças de  
substituição  
Liste des pièces de rechange

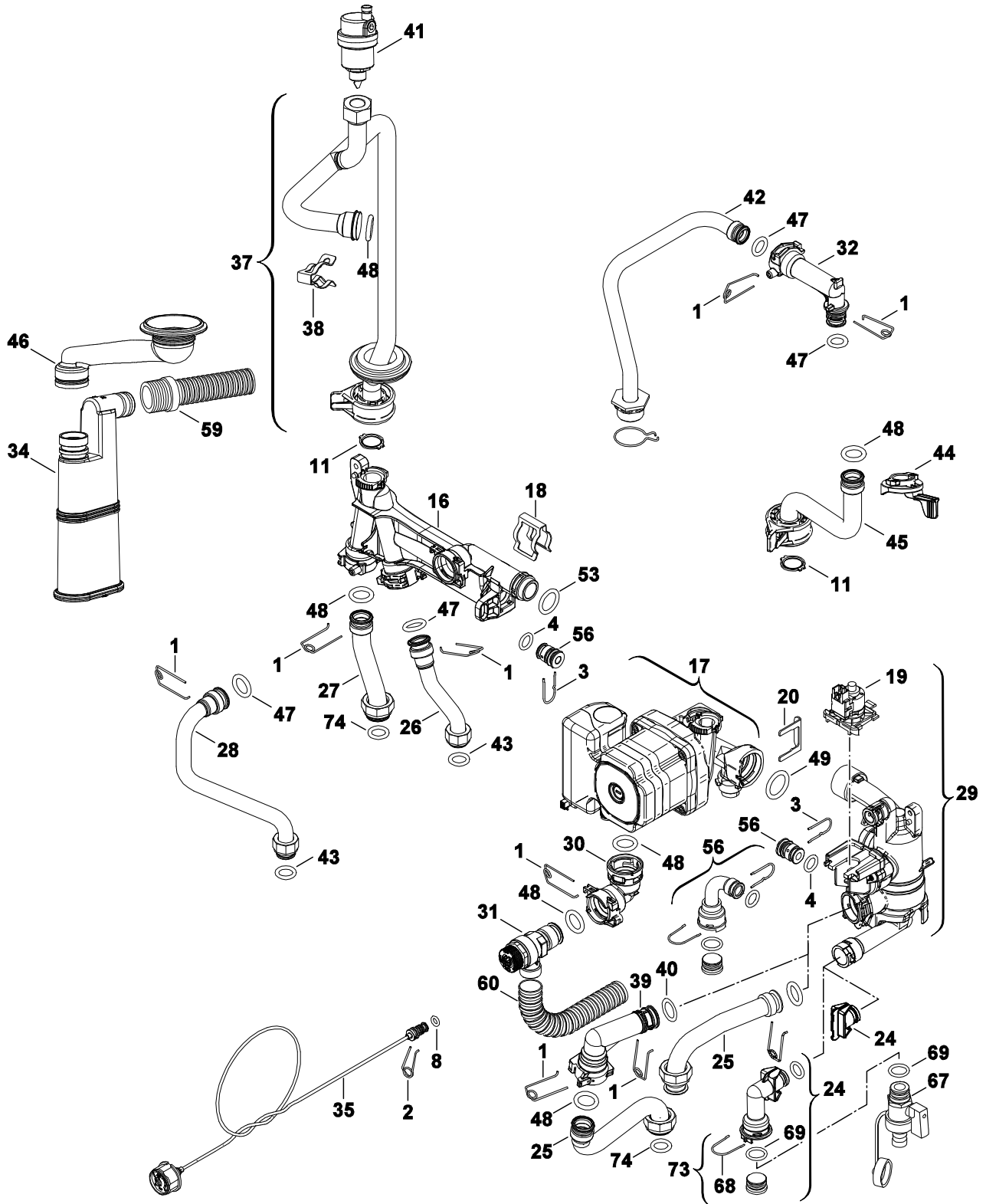


6720906677.ai.R

**5** Hydraulikblock  
Hydraulic block  
Blocco idraulico  
Bloque hidráulico  
**A** Bloco Hidráulico  
Corps hydraulique

GB172 14-24(K)



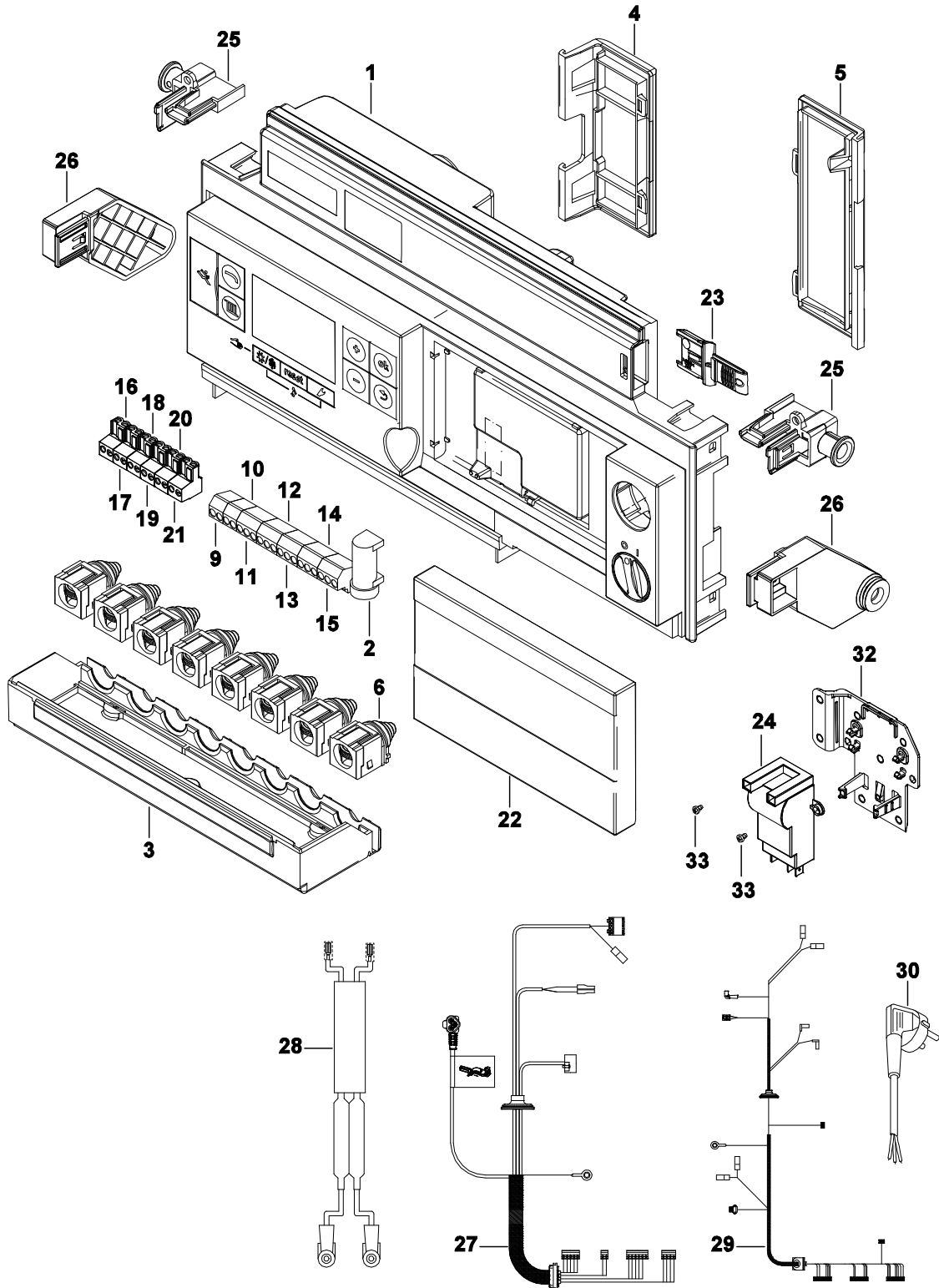


6720906678.ag.F

**5** Hydraulikblock  
Hydraulic block  
**B** Blocco idraulico  
Bloque hidráulico  
Bloco Hidráulico  
Corps hydraulique

GB172 14-24(K)





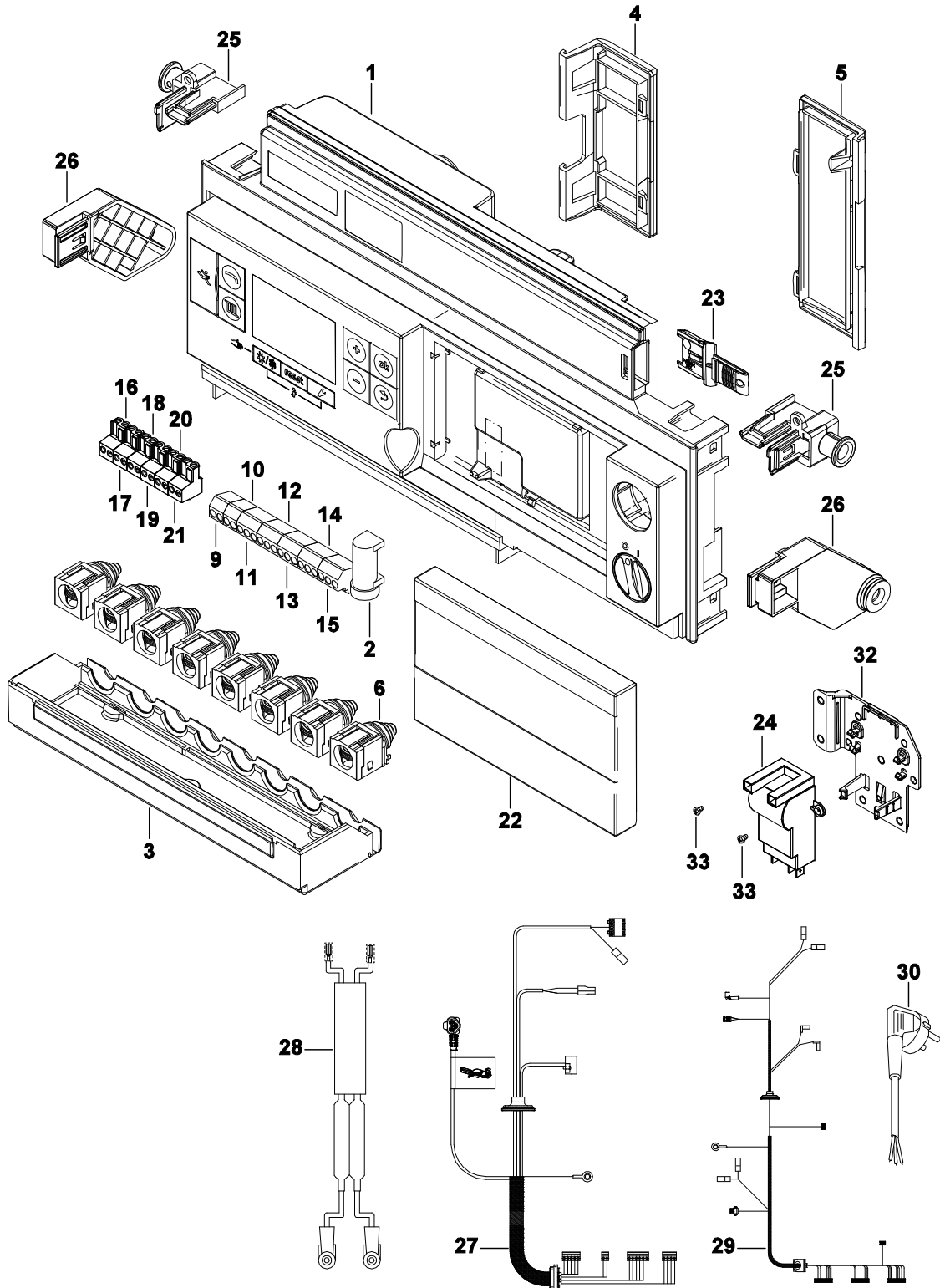
6720906679.ad.

6

Schaltkasten  
Control box  
Quadro comandi  
Caja de conexiones  
Unidade de comando  
Tableau de commande

GB172 14-24(K)





6720906679.ad.

6

Schaltkasten  
Control box  
Quadro comandi  
Caja de conexiones  
Unidade de comando  
Tableau de commande

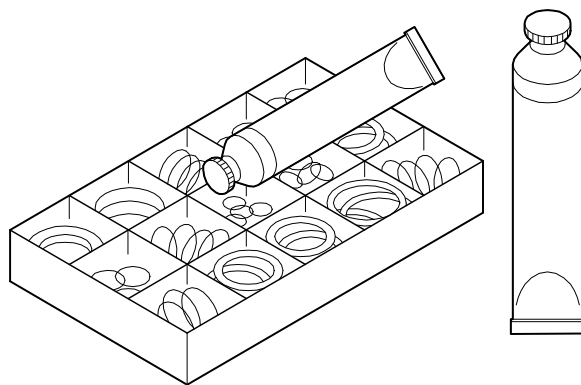
GB172 14-24(K)



Ersatzteilliste  
Spare parts list

Lista parti di ricambio  
Lista de repuestos

Catálogo de peças de  
substituição  
Liste des pièces de rechange



6720904217.AA/G

9

Wartung/Installation  
Service/Installation  
Servicio/Installazione  
Servicio/Instalación  
Serviço/Instalação  
Service/Installation

GB172 14-24(K)



<b>Übersetzungsliste</b> <b>List of translations</b>		<b>Traduzione delle descrizioni</b> <b>Lista de traducciones</b>		<b>Lista das traduções</b> <b>Liste des traductions</b>	
Pos	Description	Descrizione	Descripción	Descrição	Denomination
<b>1</b>	<b>Element of construction</b>	<b>Gruppo di costruzione</b>	<b>Grupo de construccion</b>	<b>Elemento da construção</b>	<b>Groupe de construction</b>
1	Front shell	Mantello	Carcasa	Frente	Habillage
2	Shield	Mascherina	Chapa cuadro	Espelho	Cache pour GB 172 t50
3	Frame	Conice	Respaldo	Caixilho	Cadre support GB 172 t50
4	Trade mark badge Buderus	Targhetta Buderus	Logotipo Buderus	Logo Buderus	Marquage Buderus
5	Screw M5X22 (10x)	Vite M5X22 (10x)	Tornillo M5X22 (10x)	Parafuso M5X22 (10x)	Vis M5X22 (10x)
6	Washer	Guarnizione	Junta	Vedante	Joint
7	Expansion vessel	Vaso di espansione	Vaso de expansión	Vaso de expansão	Vase d'expansion GB072 14-24(K)/ GB172
8	Screw M5X12 (10x)	Vite M5X12 (10x)	Tornillo M5X12 (10x)	Parafuso M5X12 (10x)	Vis M5X12 (10x)
9	Washer	Guarnizione	Junta	Vedante	Joint
10	Washer 18.6 X 13.5 X 1.5 (10x)	Guarnizione 1/2" (10x)	Junta 1/2" (10x)	Anel de vedação 1/2" (10x)	Joint 1/2" (x10)
11	cover plate	Lamiera di protezione	chapa de recubrimiento	chapa de cobertura	Couvercle acces service
12	Flue Tube - Upper	Tubo di uscita	Tubo de salida	Tubo de gases quemados	Tube de sortie
13	Nut (10x)	Graffetta di fissaggio (10x)	Tuerca (10x)	Porca de chapa (10x)	Ecrou (10x)
14	Seal exhaust 59dia (10x)	Guarnizione Ø59 (10x)	Anillo junta Ø59 (10x)	Anilha de vedação Ø59 (10x)	Joint Ø59 (x10)
15	Pipe	Tubo	Tubo	Tubo de ligacao	Tube
16	Screw 4,8X9,5 (10x)	Vite 4,8X9,5 (10x)	Tornillo 4,8X9,5 (10x)	Parafuso 4,8X9,5 (10x)	Vis 4,8X9,5 (10x)
17	Washer 80mm	Guarnizione Ø80mm	Junta Ø80mm	Vedante Ø80mm	Joint Ø80mm
18	support	Supporto	sujeción	suporte	Support
19	Screw (10x)	Vite (10x)	Tornillo (10x)	Parafuso (10x)	Vis (10x)
20	Damper (2x)	Ammortizzatore (2x)	Amortiguador (2x)	Amortecedor (2x)	Amortisseur de porte (2x)
22	Covering sheet	Copertura	Chapa de protección	Chapa de cobertura	Tôle de protection
24	Adapter DN80/125	Adattore DN80/125	Adaptador DN80/125	Adaptador DN80/125	Adaptateur DN80/125
25	Grommet	Coperchietto	Tapon	Bujão	Bouchon a/joint
<b>2</b>	<b>Element of construction</b>	<b>Gruppo di costruzione</b>	<b>Grupo de construccion</b>	<b>Elemento da construção</b>	<b>Groupe de construction</b>
1	Heating block	Blocco lamellare	Bloque de calor	Permutador térmico	Echangeur thermique
2	Electrodes	Set di elettrodi	Conjunto electrodo	Conjunto electrodos	Jeu d'électrodes
3	Washer	Guarnizione	Junta	Vedante	Joint
4	Burner	Brucciato	Queimador	Queimador	Bruleur
5	Displacement body	Corpo di spostamento	Deflector	Corpo do deslocamento	Corps de déplacement
6	Lower baffle	Corpo di spostamento	Corpo de la dislocación	Corpo do deslocamento	Corps de déplacement
7	Set of mirrors	Set di specchio	Conjunto de espejo	Conjunto de espelho	Sachet de miroirs
8	High Limit Stat 120 dec	Termostato limite 120° C	Regulador de temperatura	Regulador de temperatura	Thermostat
9	Temperature limiter assy	Limitatore temperatura	Limitador de temperatura	Limitador de temperatura	Limiteur de température
10	Lock Condensate receiver WB6 Buderus	Chiusura Collettore delle condense WB6 Bu	Tapa Sifón WB6 Buderus	Fecho Sifao WB6 Buderus	Serrure Capacité de réserve WB6 Buderus
11	Nut	Dado	Tuerca	Porca	Ecrou
12	Temperature sensor	Sensore termometrico	Sensor de temperatura	Sonda de temperatura	Sonde de température
13	Inspection window	Vetrino	Mirilla de observación	Vegia de vidro	Hublot
14	Flanged Nut M8	Dado M8	Tuerca M8	Porca M8	Ecrou M8
15	Condensate receiver	Collettore delle condense	Sifón	Sifao	Capacité de réserve
16	Seal	Gomma di tenuta	Junta de goma	Vedante	Joint
17	Seal	Gomma di tenuta	Junta de goma	Vedante	Joint
18	Fixing bracket	Angolare	Soporte	Suporte	Support
	Service Kit WB6	Service Kit WB6	Kit de servicio WB6	Service Kit WB6	Service Kit WB6
<b>4</b>	<b>Element of construction</b>	<b>Gruppo di costruzione</b>	<b>Grupo de construccion</b>	<b>Elemento da construção</b>	<b>Groupe de construction</b>
1	Centrifugal blower	Ventilatore	Ventilador	Ventilador	Ventilateur
2	Seal	Guarnizione	Junta	Vedante	Joint
3	Mounting plate	Piastra di collegamento	Soporte	Placa de ligação	Plaque de raccordement
4	Screw 60x14 (2x)	Vite 60x14 (2x)	Tornillo 60x14 (2x)	Parafuso 60x14 (2x)	Vis 60x14 (2x)
5	Washer	Guarnizione	Junta	Vedante	Joint
6	Set of mirrors	Set di specchio	Conjunto de espejo	Conjunto de espelho	Sachet de miroirs
7	Casing	Involucro	Protector	Caixa	Carter
8	Diaphragm	Membrana	Membrana	Membrana	Membrane
9	Air limiter	Camera d'aria	Limitador aire	Limitador de ar	Limiteur d'air
10	Flow pipe	Tubo di raccordo	Tubo de agua	Tubo de ligação	Tuyauterie
11	Throttle bush	Buccola di strozzaggio	Válvula di laminazione	Regulador de caudal	Coussinet limiteur
12	Gas pipe	Tubo gas	Tubo de gas	Tubo de gás piloto	Tube gaz

<b>Übersetzungsliste</b> <b>List of translations</b>		<b>Traduzione delle descrizioni</b> <b>Lista de traducciones</b>		<b>Lista das traduções</b> <b>Liste des traductions</b>	
Pos	Description	Descrizione	Descripción	Descrição	Denomination
13	O-ring 12x3 (10x)	Anello tenuta 12x3 (10x)	Anillo tórico 12x3 (10x)	O-ring 12x3 (10x)	Joint torique 12x3 (10x)
14	Unit Union	Dado	Tuerca	Porca de aperto	Ecrou
15	Angle bracket	Staffa	Angulo	Suporte de fixação	Equerre
16	Gas valve	Gruppo gas	Cuerpo de gas	Automático de gás	Bloc gaz
17	Angle bracket	Staffa	Angulo	Suporte de fixação	Equerre
18	Washer 18,3x24,3 (10x)	Guarnizione 18,3x24,3 (10x)	Junta 18,3x24,3 (10x)	Anilha de vedação 18,3x24,3 (10x)	Joints 18,3x24,3 (10x)
19	Gas pipe vertical	Tubo gas verticale	Tubo de gas vertical	Tubo de gás piloto vertical	Tube gaz vertical
19	Gas pipe horizontal	Tubo gas orizzontale	tubo de gas horizontal	tubo do gás horizontal	Tube gaz horizontal
20	Fibre washer 25x30x1.5 (10x)	Guarnizione 1" (10x)	Junta 1" (10x)	Anel de vedação 1" (10x)	Joint 1" (10x)
21	Bracket	Supporto	soporte	suporte	Support
24	casing	Involucro	carcasa	caixa	Carter
25	fixing bracket	Supporto	soporte	suporte	Plaque de jonction
<b>5A</b>	<b>Element of construction</b>	<b>Gruppo di costruzione</b>	<b>Grupo de construccion</b>	<b>Elemento da construção</b>	<b>Groupe de construction</b>
1	Clip Wire 18mm (10x)	Fermo a molla 18 mm (10x)	Clip de fijación 18 mm (10x)	Grampo 18 mm (10x)	Epingle 18 mm (10x)
2	Retaining spring 10mm (10x)	Molla 10mm (10x)	Clip de fijación 10mm (10x)	Grampo 10mm (10x)	Epingle D10 (x10)
3	Safety Clip 13mm (1x)	Graffa 13mm (1x)	Grapa 13mm (1x)	Freio 13mm (1x)	Clip 13MM (1X)
4	O-ring 12,5x3 WRAS / KTW (1x)	Anello tenuta 12,5x3 WRAS / KTW (1x)	Anillo tórico 12,5x3 WRAS / KTW (1x)	O-ring 12,5x3 WRAS / KTW (1x)	Joint torique 12,5 x3 wras / ktw (1x)
5	Turbine	Turbina	Turbina	Turbina	Turbine
6	Silencer	Carcassa	Silencioso	Silenciador	Silencieux
7	Pressure relief valve DHW	Valvola sicurezza	Válvula de sobrepresión	Válvula de segurança	Soupape de sécurité
8	O-ring 2.62 x 6.02 ID EPDM (10x)	Anello di tenuta 2.62x6.02 ID EPDM (10x)	Anillo tórico 2.62x6.02 ID EPDM (10x)	O-Ring 2.62 X 6.02 ID EPDM (10x)	Joint torique 2.62x6.02 ID EPDM (10x)
9	Gasket (10x)	Guarnizione (10x)	Junta (10x)	Vedante (10x)	Joint (10x)
10	Washer 18mm (10x)	Guarnizione 18mm (10x)	Junta 18mm (10x)	Vedante 18mm (10x)	Joint 18mm (x10)
11	Washer 18,5x24,3 (10x)	Guarnizione 18,5x24,3 (10x)	Junta 18,5x24,3 (10x)	Anilha de vedação 18,5x24,3 (10x)	Jt met/caout. 18,5x24,3 (10x)
13	DHW Filter insert	Filtro	Filtro	Filtro	Filtre
14	Clip (10x)	Graffa (10x)	Clip fijador (10x)	Grampo (10x)	Clip (10x)
15	Flow regulator type E-W 12 l/min red	Flow regulator type E-W 12 l/min red	Limitador caudal 12 l/min	LIMITADOR DE CAUDAL 12 l/min	Limiteur de débit 12 l/min
15	Flow regulator type E-W 9 l/min	Flow regulator type E-W 9 l/min	Limitador caudal 9 l/min	LIMITADOR DE CAUDAL 9 l/min	LIMITEUR DE DEBIT 9 L/ MIN
16	Manifold plate	Colletore	Colector	Warmtewisselaar	Collecteur
17	Pump 3PK/43	Pompa 3PK/43	Bomba 3PK/43	Bomba 3PK/43	Circulateur 3PK/43
17	Pump UPS 15-60 HU1	Pompa UPS 15-60 HU1	Bomba UPS 15-60 HU1	Bomba UPS 15-60 HU1	Pompe UPS 15-60 HU1
18	Clip return connection (x10)	Graffa (10x)	Grapa (10x)	Grampo (10x)	Clip (10x)
19	Motor Diverter Valve	Servo motore	servomotor	Motor	Servomoteur
20	Clip pump return unit (x10)	Graffa (10x)	Grapa (10x)	Grampo (10x)	Clip (10x)
21	Clip (10x)	Graffa (10x)	Grapa (10x)	Grampo (10x)	Clip (10x)
23	Connection kit Solar HU1	Gruppo di collegamento Solar HU1	set conexión Solar HU1	módulo de ligação Solar HU1	Kit de raccordement Solar HU1
24	elbow	Curva	arco	cotovelo	Coude
24	stopper	Tappo	tapon	tampão	Bouchon
25	Return pipe	Tubo di ritorno	Tubo de retorno	Tubo de retorno	Tube retour
26	Pipe	Tubo	Tubo	Tubo de ligação	Tube
26	Pipe DHW assy. vertical	Tubo	Tubo	Tubo de ligação	Tube
27	Pipe	Tubo	Tubo	Tubo de ligação	Tube
27	Pipe CH flow vertical	Tubo	Tubo	Tubo de ligação	Tube
28	Pipe	Tubo	Tubo	Tubo de ligação	Tube
29	Return unit	Unità di ritorno	Instalación retorno	Dispositivo de retorno	Dispositif de retour
30	Elbow PRV	Raccordo valvola di sicurezza	Racor válvula de seguridad	Peça de ligação válvula de segurança	Raccord soupape de sécurité
31	Safety Valve	Valvola di sicurezza	válvula de seguridad	válvula de segurança	Soupape de securite
32	Connector	Raccordo di collegamento	Racor	Peça de ligação	Raccord
34	Siphon	Sifone	Sifon	Sifao	Siphon
35	Pressure Gauge	Manometro	Manómetro	Manómetro	Manometre
36	Temperature sensor	Sensore termometrico	Sensor de temperatura	Sensor de temperatura	Sonde de temperature
37	Pipe	Tubo	Tubo	Tubo de ligação	Tube
38	Clip (10x) 18	Graffa (10x) 18	Grapa (10x) 18	Clip (10x) 18	Clip (x10)
39	Return elbow	Ritorno curva	Retorno arco	Retorno cotovelo	Retour coude
40	O-ring 18.7x2.7 (10x)	Anello tenuta 18.7x2.7 (10x)	Anillo tórico 18.7x2.7 (10x)	O-ring 18.7x2.7 (10x)	O-Ring 18.7x2.7 (10x)
41	Vent valve	Valvola di scarico	Válvula de purga de aire	Válvula purga de ar	Purgeur
42	Pipe	Tubo	Tubo	Tubo de ligação	Tube

<b>Übersetzungsliste</b> <b>List of translations</b>		<b>Traduzione delle descrizioni</b> <b>Lista de traducciones</b>		<b>Lista das traduções</b> <b>Liste des traductions</b>	
Pos	Description	Descrizione	Descripción	Descrição	Denomination
43	Washer 18.6 X 13.5 X 1.5 (10x)	Guarnizione 1/2" (10x)	Junta 1/2" (10x)	Anel de vedação 1/2" (10x)	Joint 1/2" (x10)
44	Clamp Lever	Nastro di serraggio	Cinta de apriete	Abracadeira	Collier de serrage
45	Pipe	Tubo	Tubo	Tubo de ligação	Tube
46	Pipe	Tubo	Tubo	Tubo de ligação	TUBE GB072 14-24(K)
47	O-ring 13.87 X 3.53 L (10x)	Anello tenuta 13.87 X 3.53 L (10x)	Anillo tórico 13.87 X 3.53 L (10x)	O-Ring 13.87 X 3.53 L (10x)	O-Ring 13,87 X 3,53 L (10x)
48	O-ring 17x4 (10x)	Anello tenuta 17x4 (10x)	Anillo tórico 17x4 (10x)	O-ring 17x4 (10x)	Joint torique 17x4 (x10)
49	O-ring 23x4 (x10)	Anello tenuta 23x4 (10x)	Anillo tórico 23x4 (10x)	O-ring 23x4 (10x)	Joint torique 23x4 (10x)
53	O-ring 20.22 x 3.53 70 EPDM (x10)	Anello tenuta 20.22 x 3.53 (10x)	Anillo tórico 20.22 x 3.53 (10x)	O-ring 20.22 x 3.53 (10x)	Joint torique 20.22 x 3.53 (10x)
55	Heat exchanger plate	Scambiatore di calore	Intercambiador de calor	Trocador de calor	Echangeur de chaleur
56	Stopper (5x)	Tappo (5x)	Tapón (5x)	Bujão (5x)	Bouchon (5x)
56	Pipe for drain valve	Tubo	Tapón (5x)	Tubo de ligação	Tube
57	Screw M5x35 (10x)	Vite M5x35 (10x)	Tornillo M5x35 (10x)	Parafuso M5x35 (10x)	Vis M5x35 (10x)
59	Hose	Tubo flessibile	Tubo flexible	Tubo flexible	Tuyau
60	Hose	Tubo flessibile	Tubo flexible	Ligação de mangueira	Tuyau
61	Filling loop	Set carico impianto	Botella de inflado	Torneira de enchimento	Dispositif de remplissage
62	O-ring 6x2,5 (10x)	Anello tenuta 6x2,5 (10x)	Anillo tórico 6x2,5 (10x)	O-ring 6x2,5 (10x)	O-ring 6 x2,5 (10x)
63	Handle	Manopola	Llave de corte	Manípulo	Manette
64	Filling loop	Set carico impianto	Botella de inflado	Torneira de enchimento	Dispositif de remplissage
65	cable clip (10x)	clip di fissaggio cavo (10x)	Abrazadera de cable (10x)	clip cabo (10x)	sert-câble (10x)
66	Wireform spring	Molla (10x)	Clip de fijacion (10x)	Freio de fixação (10x)	Epingle (10x)
67	Fill and drain cock	rubinetto di carico e scarico	grifo de llenado y de vaciado	torneira de enchimento e drenagem	robinet de remplissage et de vidange
68	Wireform spring(10x)	Molla (10x)	Clip de fijacion (10x)	Freio	Epingle (10x)
69	O-ring 15,54x2,62 (10x)	Anello tenuta 15,54x2,62 (10x)	Anillo tórico 15,54x2,62 (10x)	O-ring 15,54x2,62 (10x)	O-ring 15,54x2,62 (X10)
73	Plug plastic	Plug plastic	Plug plastic	Plug plastic	Plug plastic
74	Sealing washer 23.9 X 17.2 X 1.5 (10x)	Guarnizione 3/4" (10x)	Junta 3/4" (10x)	Anel de vedação 3/4" (10x)	Joint 3/4" (x10)
<b>5B</b>	<b>Element of construction</b>	<b>Gruppo di costruzione</b>	<b>Grupo de construccion</b>	<b>Elemento da construção</b>	<b>Groupe de construction</b>
1	Clip Wire 18mm (10x)	Fermo a molla 18 mm (10x)	Clip de fijación 18 mm (10x)	Grampo 18 mm (10x)	Epingle 18 mm (10x)
2	Retaining spring 10mm (10x)	Molla 10mm (10x)	Clip de fijación 10mm (10x)	Grampo 10mm (10x)	Epingle D10 (x10)
3	Safety Clip 13mm (1x)	Graffa 13mm (1x)	Grapa 13mm (1x)	Freio 13mm (1x)	Clip 13MM (1X)
4	O-ring 12,5x3 WRAS / KTW (1x)	Anello tenuta 12,5x3 WRAS / KTW (1x)	Anillo tórico 12,5x3 WRAS / KTW (1x)	O-ring 12,5x3 WRAS / KTW (1x)	Joint torique 12,5 x3 wras / ktw (1x)
11	Washer 18,5x24,3 (10x)	Guarnizione 18,5x24,3 (10x)	Junta 18,5x24,3 (10x)	Anilha de vedação 18,5x24,3 (10x)	Jt met/caout. 18,5x24,3 (10x)
16	Manifold	Colletore	Colector	Colector	Collecteur systeme
17	Pump 3PK/43	Pompa 3PK/43	Bomba 3PK/43	Bomba 3PK/43	Circulateur 3PK/43
17	Pump UPS 15-60 HU1	Pompa UPS 15-60 HU1	Bomba UPS 15-60 HU1	Bomba UPS 15-60 HU1	Pompe UPS 15-60 HU1
18	Clip return connection (x10)	Graffa (10x)	Grapa (10x)	Grampo (10x)	Clip (10x)
19	Motor Diverter Valve	Servo motore	servomotor	Motor	Servomoteur
20	Clip pump return unit (x10)	Graffa (10x)	Grapa (10x)	Grampo (10x)	Clip (10x)
24	elbow	Curva	arco	cotovelo	Coude
24	stopper	Tappo	tapon	tampão	Bouchon
25	Return pipe	Tubo di ritorno	Tubo de retorno	Tubo de retorno	Tube retour
26	Pipe	Tubo	Tubo	Tubo de ligação	Tube
27	Pipe	Tubo	Tubo	Tubo de ligação	Tube
27	Pipe	Tubo	Tubo	Tubo de ligação	Tube
28	Pipe	Tubo	Tubo	Tubo de ligação	Tube
29	Return unit	Unità di ritorno	Instalación retorno	Dispositivo de retorno	Dispositif de retour
30	Elbow PRV	Raccordo valvola di sicurezza	Racor válvula de seguridad	Peça de ligação válvula de segurança	Raccord soupape de sécurité
31	Safety Valve	Valvola di sicurezza	válvula de seguridad	válvula de segurança	Soupape de securite
32	Connector	Raccordo di collegamento	Racor	Peça de ligação	Raccord
34	Siphon	Sifone	Sifon	Sifao	Siphon
35	Pressure Gauge	Manometro	Manómetro	Manómetro	Manometre
37	Pipe	Tubo	Tubo	Tubo de ligação	Tube
38	Clip (10x) 18	Graffa (10x) 18	Grapa (10x) 18	Clip (10x) 18	Clip (x10)
39	Return elbow	Ritorno curva	Retorno arco	Retorno cotovelo	Retour coude
40	O-ring 18.7x2.7 (10x)	Anello tenuta 18.7x2.7 (10x)	Anillo tórico 18.7x2.7 (10x)	O-ring 18.7x2.7 (10x)	O-Ring 18.7x2.7 (10x)
41	Vent valve	Valvola di scarico	Válvula de purga de aire	Válvula purga de ar	Purgeur
42	Pipe	Tubo	Tubo	Tubo de ligação	Tube
43	Washer 18.6 X 13.5 X 1.5 (10x)	Guarnizione 1/2" (10x)	Junta 1/2" (10x)	Anel de vedação 1/2" (10x)	Joint 1/2" (x10)

Übersetzungsliste List of translations		Traduzione delle descrizioni Lista de traducciones		Lista das traduções Liste des traductions	
Pos	Description	Descrizione	Descripción	Descrição	Denomination
44	Clamp Lever	Nastro di serraggio	Cinta de apriete	Abracadeira	Collier de serrage
45	Pipe	Tubo	Tubo	Tubo de ligação	Tube
46	Pipe	Tubo	Tubo	Tubo de ligação	TUBE GB072 14-24(K)
47	O-ring 13.87 X 3.53 L (10x)	Anello tenuta 13.87 X 3.53 L (10x)	Anillo tórico 13.87 X 3.53 L (10x)	O-Ring 13.87 X 3.53 L (10x)	O-Ring 13,87 X 3,53 L (10x)
48	O-ring 17x4 (10x)	Anello tenuta 17x4 (10x)	Anillo tórico 17x4 (10x)	O-ring 17x4 (10x)	Joint torique 17x4 (x10)
49	O-ring 23x4 (x10)	Anello tenuta 23x4 (10x)	Anillo tórico 23x4 (10x)	O-ring 23x4 (10x)	Joint torique 23x4 (10x)
53	O-ring 20.22 x 3.53 70 EPDM (x10)	Anello tenuta 20.22 x 3.53 (10x)	Anillo tórico 20.22 x 3.53 (10x)	O-ring 20.22 x 3.53 (10x)	Joint torique 20.22 x 3.53 (10x)
56	Stopper (5x)	Tappo (5x)	Tapón (5x)	Bujão (5x)	Bouchon (5x)
56	Pipe for drain valve	Tubo	Tapón (5x)	Tubo de ligação	Tube
59	Hose	Tubo flessibile	Tubo flexible	Tubo flexible	Tuyau
60	Hose	Tubo flessibile	Tubo flexible	Ligação de mangueira	Tuyau
67	Fill and drain cock	rubinetto di carico e scarico	grifo de llenado y de vaciado	torneira de enchimento e drenagem	robinet de remplissage et de vidange
68	Wireform spring(10x)	Molla (10x)	Clip de fijacion (10x)	Freio	Epingle (10x)
69	O-ring 15,54x2,62 (10x)	Anello tenuta 15,54x2,62 (10x)	Anillo tórico 15,54x2,62 (10x)	O-ring 15,54x2,62 (10x)	O-ring 15,54x2,62 (X10)
73	Plug plastic	Plug plastic	Plug plastic	Plug plastic	Plug plastic
74	Sealing washer 23.9 X 17.2 X 1.5 (10x)	Guarnizione 3/4" (10x)	Junta 3/4" (10x)	Anel de vedação 3/4" (10x)	Joint 3/4" (x10)
<b>6</b>	<b>Element of construction</b>	<b>Gruppo di costruzione</b>	<b>Grupo de construccion</b>	<b>Elemento da construção</b>	<b>Groupe de construction</b>
1	Control box CUS-TRIM MID BC25	Casella di controllo	Caja de control	Caixa de comando	Tableau électrique
2	Fuse (10x)	Fusibile (10x)	Fusible (10x)	Fusível (10x)	Fusible (x10)
3	Cover	Copertura	Tapa	Tampa	Couvercle
4	Cover	Copertura	Tapa	Tampa	Couvercle
5	Cover	Copertura	Tapa	Tampa	Couvercle
6	Cable strain relief	Morsettiera	Retenedor de cable	Passa cabos	SERRE CABLE
9	connecting terminal 2-pol FR/FS blue	Morsetto di collegamento 2-pol FR/FS blu	borne de conexión 2-pol FR/FS azul	terminal 2-pol FR/FS azul	Borne de connexion 2-pol FR/FS bleu
10	connecting terminal 2-pol HW/CH yellow	Morsetto collegamento 2-pol HW/CH giallo	borne de conexión 2-pol HW/CH amarillo	terminal 2-pol HW/CH amarela	Borne de connexion 2-pol HW/CH jaune
11	connecting terminal 3-pol N/L orange	Morsetto di collegamento 3-pol arancione	borne de conexión 3-pol N/L anaranjado	terminal 3-pol N/L laranja	Borne de connexion 3-pol N/L orange
12	connecting terminal 3-pol N/L grey	Morsetto di collegamento 3-pol N/L grigio	borne de conexión 3-pol N/L girar	terminal 3-pol N/L cinzenta	Borne de connexion 3-pol N/L gris
13	connecting terminal 3-pol N/L violet	Morsetto collegamento 3-pol N/L violetto	borne de conexión 3-pol N/L violeta	terminal 3-pol N/L violeta	Borne de connexion 3-pol N/L violet
14	connecting terminal 3-pol N/L green	Morsetto di collegamento 3-pol N/L verde	borne de conexión 3-pol N/L verde	terminal 3-pol N/L verde	Borne de connexion 3-pol N/L vert
15	connecting terminal 3-pol N/L white	Morsetto di collegamento 3-pol N/ bianco	borne de conexión 3-pol N/L blanc	terminal 3-pol N/L branca	Borne de connexion 3-pol N/L blanc
16	connecting terminal 2-pol green	Morsetto di collegamento 2-pol verde	borne de conexión 2-pol verde	terminal 2-pol verde	Borne de connexion 2-pol vert
17	connecting terminal 2-pol orange (5x)	Morsetto di collegamento 2-pol arancione	borne de conexión 2-pol anaranjado (5x)	terminal 2-pol laranja (5x)	Borne de connexion 2-pol orange (5x)
18	connecting terminal 2-pol red	Morsetto di collegamento 2-pol rosso	borne de conexión 2-pol rojo	terminal 2-pol vermelho	Borne de connexion 2-pol rouge
19	connecting terminal 2-pol blue (5x)	Morsetto di collegamento 2-pol blu (5x)	borne de conexión 2-pol azul (5x)	terminal 2-pol azul (5x)	Borne de connexion 2-pol bleu (5x)
20	connecting terminal 2-pol grey	Morsetto di collegamento 2-pol grigio	borne de conexión 2-pol girar	terminal 2-pol cinzenta	Borne de connexion 2-pol gris
21	connecting terminal 2-pol brown	Morsetto di collegamento 2-pol bruno	borne de conexión 2-pol marrón	terminal 2-pol castanho	Borne de connexion 2-pol brun
22	Cover	Copertura	Tapa	Tampa	Couvercle
23	Code plug KIM-02 1117 (NG)	Chiave di codifica KIM-02 1117 (NG)	conector codificado KIM-02 1117 (NG)	ficha de codificação KIM-02 1117 (NG)	Code plug KIM-02 1117 (NG)
23	Code plug KIM-03 1118 (NG)	Chiave di codifica KIM-03 1118 (NG)	conector codificado KIM-03 1118 (NG)	ficha de codificação KIM-03 1118 (NG)	Clé de codage KIM-03 1118 (NG)
23	Code plug KIM-04 1119 (NG)	Chiave di codifica KIM-04 1119 (NG)	conector codificado KIM-04 1119 (NG)	ficha de codificação KIM-04 1119 (NG)	Clé de codage KIM-04 1119 (NG)
23	Code plug KIM-05 1124 (LPG)	Chiave di codifica KIM-05 1124 (LPG)	conector codificado KIM-05 1124 (LPG)	ficha de codificação KIM-05 1124 (LPG)	Clé de codage KIM-05 1124 (LPG)
23	Code plug KIM-08 1123 (LPG)	Chiave di codifica KIM-08 1123 (LPG)	conector codificado KIM-08 1123 (LPG)	ficha de codificação KIM-08 1123 (LPG)	Clé de codage KIM-08 1123 (LPG)
23	Code plug KIM-10 1125 (LPG)	Chiave di codifica KIM-10 1125 (LPG)	conector codificado KIM-10 1125 (LPG)	ficha de codificação KIM-10 1125 (LPG)	Clé de codage KIM-10 1125 (LPG)
23	Code plug KIM-01 1116 (NG)	Chiave di codifica KIM-01 1116 (NG)	conector codificado KIM-01 1116 (NG)	ficha de codificação KIM-01 1116 (NG)	Clé de codage KIM-01 1116 (NG)
23	Code plug KIM-09 1120 (LPG)	Chiave di codifica KIM-09 1120 (LPG)	conector codificado KIM-09 1120 (LPG)	ficha de codificação KIM-09 1120 (LPG)	Clé de codage KIM-09 1120 (LPG)
23	Code plug KIM-11 1116 (NG)	Chiave di codifica KIM-11 1116 (NG)	conector codificado KIM-11 1116 (NG)	Ficha código KIM-11 1116(GN)	Clé de codage KIM-11 1116 (NG)
23	Code plug KIM-19 1120 (LPG)	Chiave di codifica KIM-19 1120 (LPG)	conector codificado KIM-19 1120 (LPG)	Ficha código KIM-19 1120(GPL)	Clé de codage KIM-19 1120 (LPG)
23	Code plug KIM-06 1121 (NG)	Chiave di codifica KIM-06 1121 (NG)	conector codificado KIM-06 1121 (NG)	ficha de codificação KIM-06 1121 (NG)	Clé de codage KIM-06 1121 (NG)
23	Code plug KIM-07 1122 (NG)	Chiave di codifica KIM-07 1122 (NG)	conector codificado KIM-07 1122 (NG)	ficha de codificação KIM-07 1122 (NG)	Clé de codage KIM-07 1122 (NG)
23	Code plug KIM-51 1126 (LPG)	Chiave di codifica KIM-51 1126 (LPG)	conector codificado KIM-51 1126 (LPG)	ficha de codificação KIM-51 1126 (LPG)	CLE DE CODAGE PROPANE GB072
23	Code plug KIM-52 1127 (LPG)	Chiave di codifica KIM-52 1127 (LPG)	conector codificado KIM-52 1127 (LPG)	ficha de codificação KIM-52 1127 (LPG)	CLE DE CODAGE PROPANE GB072 24k
23	Code plug KIM-13 1118 (NG)	Chiave di codifica KIM-13 1118 (NG)	conector codificado KIM-13 1118 (NG)	ficha de codificação KIM-13 1118 (NG)	Clé de codage KIM-13 1118 (NG)
23	Code plug KIM-14 1119 (NG)	Chiave di codifica KIM-14 1119 (NG)	conector codificado KIM-14 1119 (NG)	Ficha código KIM-14 1119(GN)	Clé de codage KIM-14 1119 (NG)
23	Code plug KIM-15 1124 (LPG)	Chiave di codifica KIM-15 1124 (LPG)	conector codificado KIM-15 1124 (LPG)	ficha de codificação KIM-15 1124 (LPG)	Clé de codage KIM-15 1124 (LPG)
23	Code plug KIM-20 1125 (LPG)	Chiave di codifica KIM-20 1125 (LPG)	conector codificado KIM-20 1125 (LPG)	Ficha código KIM-20 1125(GPL)	Clé de codage KIM-20 1125 (LPG)
23	Code plug KIM-12 1117 (NG)	Chiave di codifica KIM-12 1117 (NG)	conector codificado KIM-12 1117 (NG)	ficha de codificação KIM-12 1117 (NG)	Clé de codage KIM-12 1117 (NG)
23	Code plug KIM-18 1123 (LPG)	Chiave di codifica KIM-18 1123 (LPG)	conector codificado KIM-18 1123 (LPG)	ficha de codificação KIM-18 1123 (LPG)	Clé de codage KIM-18 1123 (LPG)



<b>Gerätetypen</b> <b>Types of appliances</b>	<b>Tipo apparecchi</b> <b>Tipos de aplicaciones</b>	<b>Tipos de dispositivos</b> <b>Types de chaudières</b>		
Gerät Appliance Apparecchio Aparato Aparelho Chaudière	Bestell-Nr. Ordering no. N° d'ordine Número el ordenar N° de pedido Numéro de commande	Land Country Paese Paese Pais Pays	S-Nr. S-Nr. S-Nr. S-Nr. S-Nr.	Bemerkungen Remarks Osservazioni Observaciones Observações Remarques
<b>GB172-24 G23</b>	7 716 010 421	Belgien, Frankreich, Luxemburg	BE, FR, LX	
<b>GB172-24 G23</b>	7 716 010 449	Belgien, Frankreich, Luxemburg	BE, FR, LX	
<b>GB172-24K G23</b>	7 716 010 419	Belgien, Frankreich, Luxemburg	BE, FR, LX	
<b>GB172-14 EG-E</b>	7 716 010 416	Deutschland, Luxemburg	DE, LU	
<b>GB172-14 G25</b>	7 716 010 613	Deutschland, Luxemburg	DE, LU	
<b>GB172-20 EG-E</b>	7 716 010 417	Deutschland, Luxemburg	DE, LU	
<b>GB172-20 G25</b>	7 716 010 614	Deutschland, Luxemburg	DE, LU	
<b>GB172-24 G23</b>	7 716 010 418	Deutschland, Luxemburg	DE, LU	
<b>GB172-24 G25</b>	7 716 010 615	Deutschland, Luxemburg	DE, LU	
<b>GB172-24K G23</b>	7 716 010 415	Deutschland, Luxemburg	DE, LU	
<b>GB172-24K G25</b>	7 716 010 612	Deutschland, Luxemburg	DE, LU	
<b>GB172-14 G23</b>	7 716 010 447	Frankreich, Luxemburg	FR, LX	
<b>GB172-20 G23</b>	7 716 010 448	Frankreich, Luxemburg	FR, LX	
<b>GB172-24K G23</b>	7 716 010 446	Frankreich, Luxemburg	FR, LX	
<b>GB172-14 G23</b>	7 736 900 038	Italien	IT	
<b>GB172-24 G23</b>	7 736 900 039	Italien	IT	
<b>GB172-24K G23</b>	7 736 900 040	Italien	IT	
<b>GB172-24, G23</b>	7 716 010 437	Portugal, Spanien	PT, ES	
<b>GB172-24K, G23</b>	7 716 010 436	Portugal, Spanien	PT, ES	
<b>GB172-14 G23</b>	7 716 010 425	Schweiz	CH	
<b>GB172-20 G23</b>	7 716 010 426	Schweiz	CH	
<b>GB172-24 G23</b>	7 716 010 427	Schweiz	CH	
<b>GB172-14 G23</b>	7 716 010 456	Slowakei	SK	
<b>GB172-20 G20</b>	7 716 010 457	Slowakei	Sk	
<b>GB172-24 G23</b>	7 716 010 458	Slowakei	SK	
<b>GB172-24K G23</b>	7 716 010 455	Slowakei	SK	
<b>GB172-14 G20</b>	7 716 010 434	Tschechische Republik	CS	









Bosch Thermotechnik GmbH  
D-35576 Wetzlar / Germany

**Buderus**