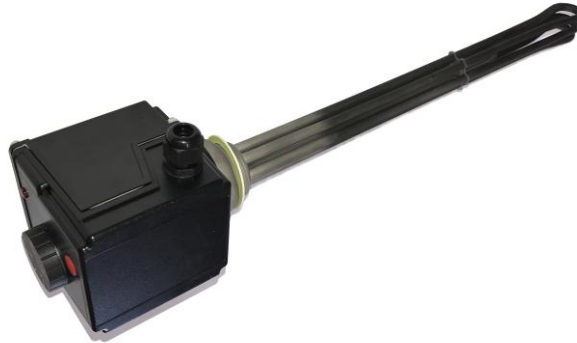


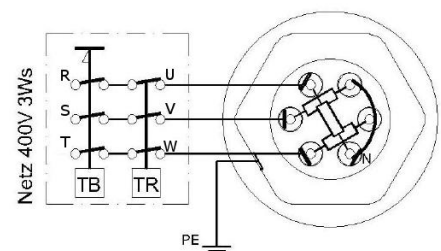
# Produktdatenblatt zu Einschraubheizkörper EHK 6/4" 690/100-9,0kW/400V BR09

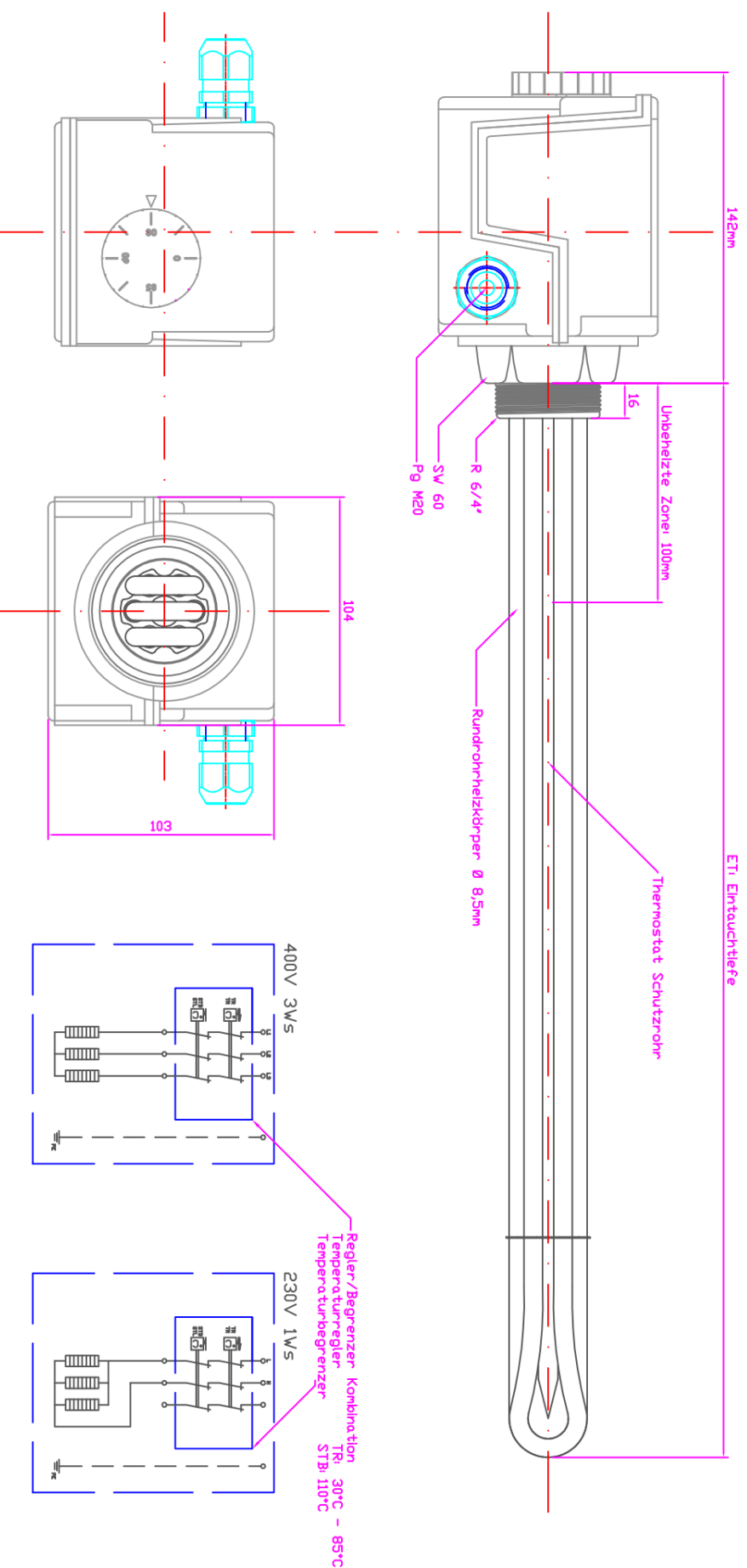


## Technischen Daten

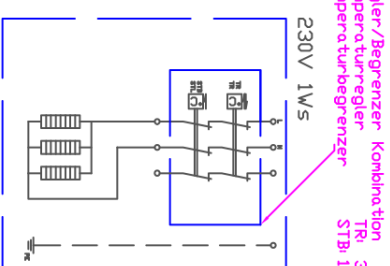
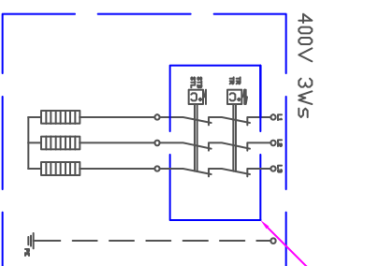
<b>Artikel Nr.:</b>	C0130708
<b>Heizleistung:</b>	9000 W
<b>Heizstufen:</b>	1-stufig
<b>Nennspannung:</b>	400 V
<b>Eintauchtiefe in [mm]:</b>	690
<b>davon unbeheizt [mm]:</b>	100
<b>Verschaltung:</b>	Stern (3ph + N + PE)
<b>Temperaturschutz:</b>	Temperatur-Regler-Begrenzer-Kombi TR 30-85°C / STB 110°C, direkt schaltend
<b>Abdeckkappe:</b>	BR09
<b>Anschlussgewinde:</b>	G 6/4" Edelstahl gepresst
<b>Ausführung:</b>	Gelötet
<b>Zeichnungsnummer:</b>	2017068 Art: C0130708
<b>Heizkörperwerkstoff:</b>	Incoloy

Type EHK .../3 (400V 3AC)





Artikel Nr.:	Type:	Eintauchtiefe:	Leistung	Spannung:	(Verwendungsbereich)		(Zul. Abw.)	(Oberfl.)	Maßstab	CAD	(Gewicht)	K.A.
C0130702	EHKi 2,5/3	345mm	2,5kW	400V	Zust	Änderung	Datum	Name	<b>Technische Daten Lager EHK</b> <b>C0130703-C0130709</b> <b>2017068</b>	(Werkstoff Halbleitung) --- (Rohrteil-Nr) (Modell- oder Gesenk-Nr)	Blatt 1 1/1 Bl.	
C0130703	EHKi 3,0/3	345mm	3,0kW	400V								
C0130703A	EHKi 3,0/1	345mm	3,0kW	230V								
C0130704	EHKi 3,75/3	345mm	3,75kW	400V								
C0130705	EHKi 4,5/3	390mm	4,5kW	400V								
C0130706	EHKi 6,0/3	490mm	6,0kW	400V								
C0130707	EHKi 7,5/3	590mm	7,5kW	400V								
C0130708	EHKi 9,0/3	690mm	9,0kW	400V								
C0130709	EHKi 12,0/3	890mm	12,0kW	400V								
									ELHO Wärmetechnik GmbH HOLLY engineering Droschstrasse 22-24 A-1230 Wien (Urspr.) ELHO	(Ers. f.) ELHO	(Ers. d.) 03.10.2017	



Regler/Begrenzer Kombination  
 Temperaturregler  
 Temperaturbegrenzer  
 TR: 30°C - 85°C  
 STB: 110°C