

1050460

KIT WI-FI H



Sehr geehrte Kundin, sehr geehrter Kunde!

Vielen Dank und herzlichen Glückwunsch zur Wahl unseres Produkts. Lesen Sie vor der Inbetriebnahme dieses Handbuch, um den vollen Funktionsumfang des Geräts in absoluter Sicherheit nutzen zu können.

Diese Anleitung ist fester Bestandteil des Geräts. Bewahren Sie sie während der gesamten Lebensdauer des Geräts gut auf.

Beschaffen Sie sich bei Ihrem Händler eine Kopie, falls die Anleitung verloren geht.

Fehlerhafte Installation, nicht ordnungsgemäß ausgeführte Wartungsarbeiten und unsachgemäßer Gebrauch des Produkts entheben den Hersteller von jeglicher Haftung für durch den Gebrauch verursachten Schäden.

Die in dieser Anleitung enthaltenen Pläne und Zeichnungen sind unverbindlich: sie beziehen sich also nicht immer genau auf das jeweilige Gerät und sind in keinem Falle Vertragsgegenstand.

Die in diesem Handbuch enthaltenen Anweisungen ersetzen nicht die lokalen Richtlinien.

SICHERHEITSHINWEISE

- Installation, Programmierung und Inbetriebnahme dürfen ausschließlich von qualifiziertem Fachpersonal vorgenommen werden; diese Personen müssen in einer für die Tätigkeit angemessenen körperlichen und geistigen Verfassung sein. Die Inbetriebnahme darf nur nach einer vorschriftsgemäßen Installation erfolgen. Der Anwender muss darauf achten, dass alle im beiliegenden Handbuch beschriebenen Schritte korrekt ausgeführt wurden.
- Der Hersteller übernimmt keine Haftung für Störungen, Schäden, Unfälle usw., die durch Unkenntnis oder Nichtanwendung der obigen Vorschriften verursacht werden. Dasselbe gilt für nicht genehmigte eventuelle Änderungen des Geräts.
- Der Hersteller behält sich das Recht vor, das Gerät aus konstruktionsbedingten oder verkaufstechnischen Gründen zu ändern; eine Verpflichtung zur umgehenden Aktualisierung der zugehörigen Bedienungsanleitungen kann hieraus nicht abgeleitet werden.



Lesen Sie vor der Installation und Inbetriebnahme die Bedienungsanleitung.

BEDEUTUNG DER SYMBOLE

In einigen Abschnitten der Gebrauchsanweisung werden die folgenden Symbole verwendet:



ACHTUNG:

Lesen und veranschaulichen Sie sich unbedingt den zugehörigen Sicherheitshinweis, da eine Nichtbeachtung der Vorschriften schwere Schäden am Gerät verursachen und Ihre eigene Sicherheit gefährden kann.



INFORMATIONEN:

Die Nichtbefolgung dieser Hinweise ist nachteilig für den Gebrauch des Geräts.



ARBEITSWEISE:

Befolgen Sie die beschriebenen Arbeitsabläufe.

BESCHREIBUNG

WLAN-Modul (Produktcode 1050460) für den internen Gebrauch zur Bedienung der Grundfunktionen von Pelletöfen und Heizkesseln mit der neuen AppFire auf einem Smartphone oder Tablet - von zu Hause oder unterwegs, überall, wo Sie eine Internetverbindung haben.

Das Modul ist in ein geschlossenes Kunststoffgehäuse eingebaut.

PACKUNGSGEHALT

- WLAN-Modul
- Netzteil 12 VDC, 1,5 A
- Serielles Kabel für Anschluss des Telefonwählers an die Platine
- Diese Bedienungsanleitung



Bei Störungen nehmen Sie bitte sofort Kontakt mit dem Vertragshändler auf.



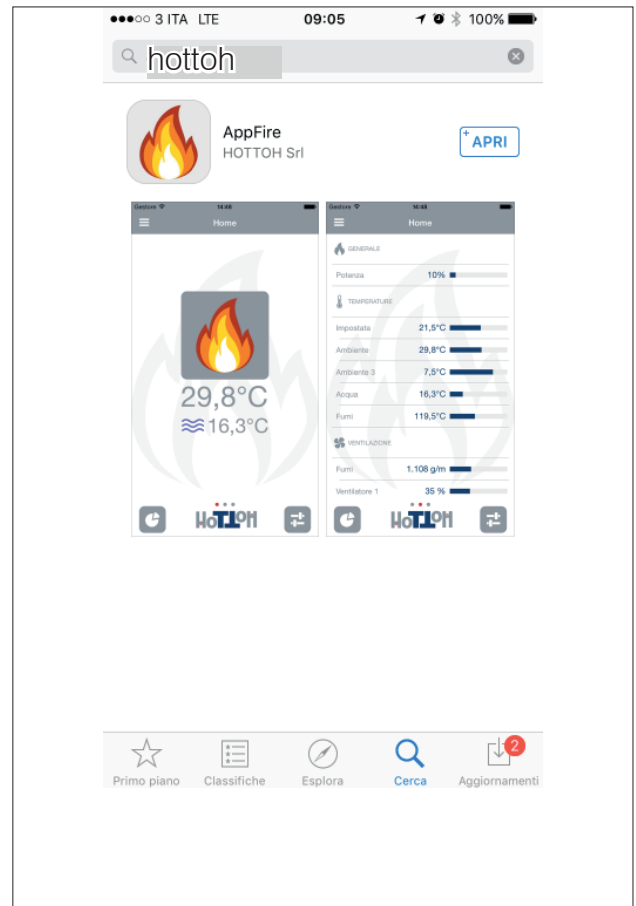
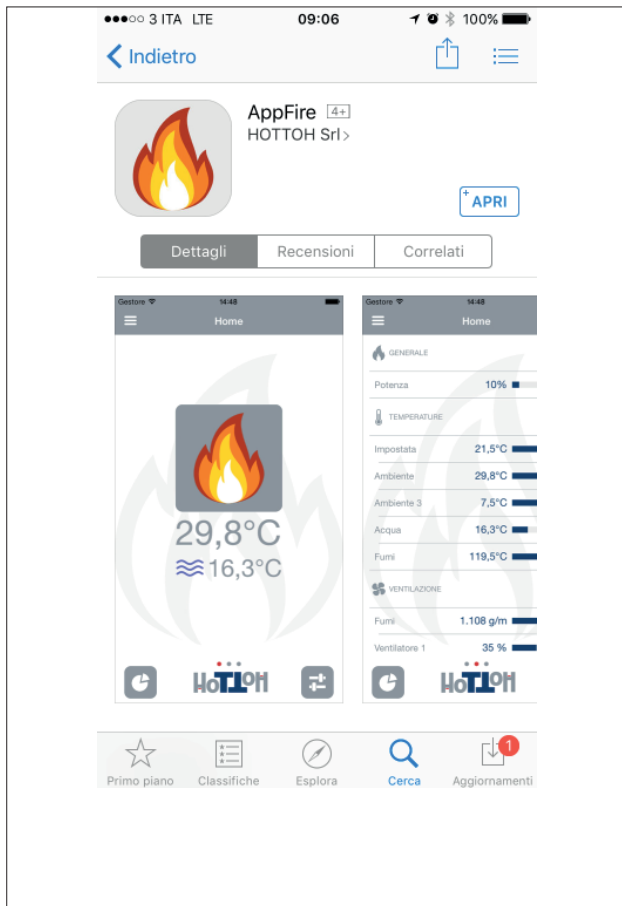
Die Sprache der APP ist die auf dem Handy eingestellte Sprache. Wenn die Sprache des Handys nicht in den von der APP vorgesehenen Sprachen enthalten ist, ist die APP-Sprache Englisch.

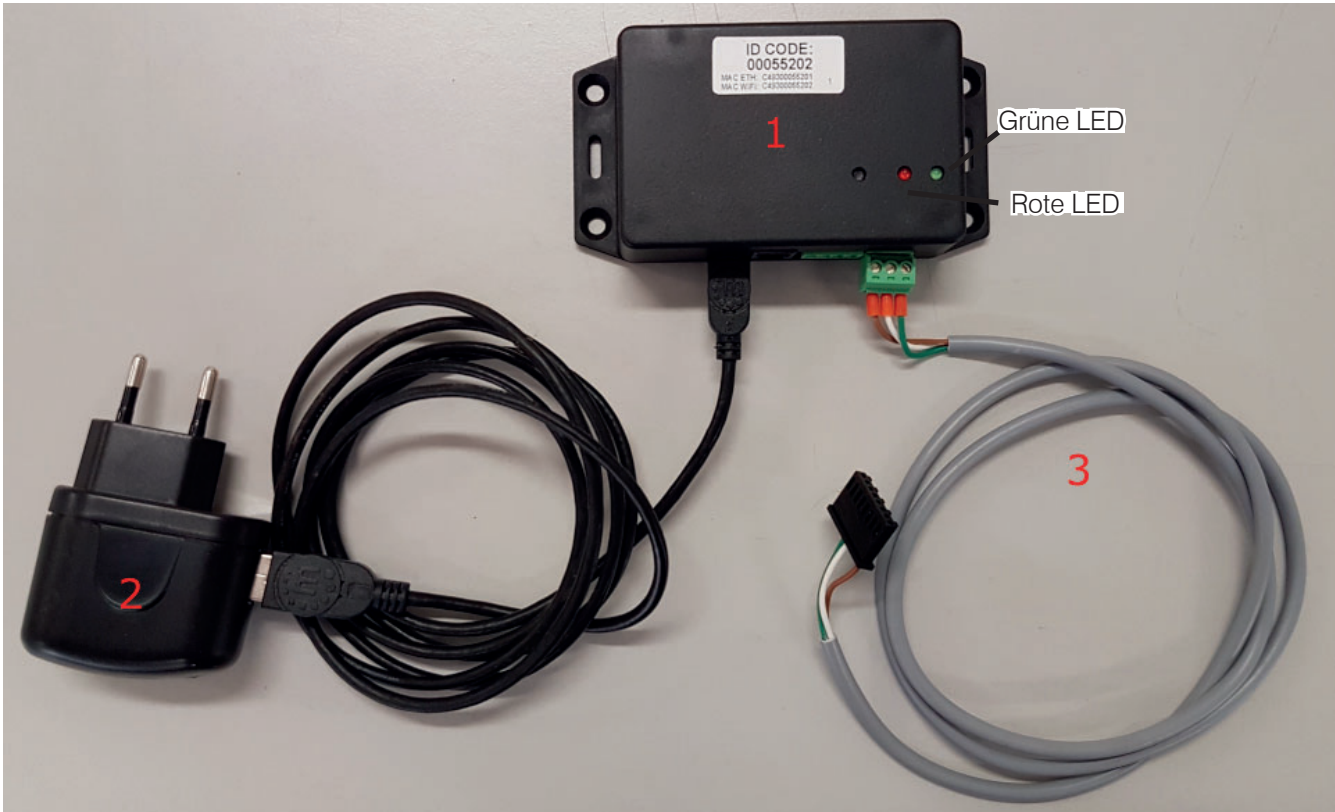
**Um die App herunterzuladen:
für android "Appfire" suchen
für iOS "hottoh" suchen**

TECHNISCHE DATEN

Größe	Wert	Maßeinheit
Stromversorgung	12	VDC
Leistungsaufnahme	2,4	W
Schutzart	IP 21	
Betriebstemperatur	0 -50	°C

Tabelle 1

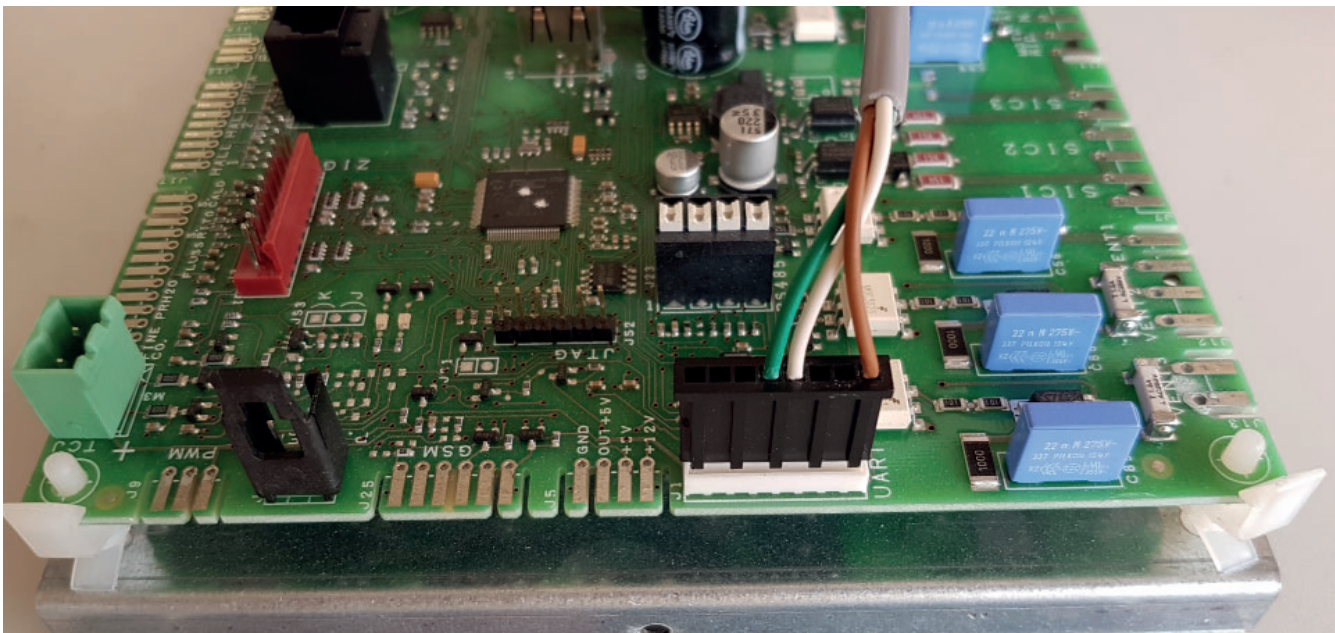




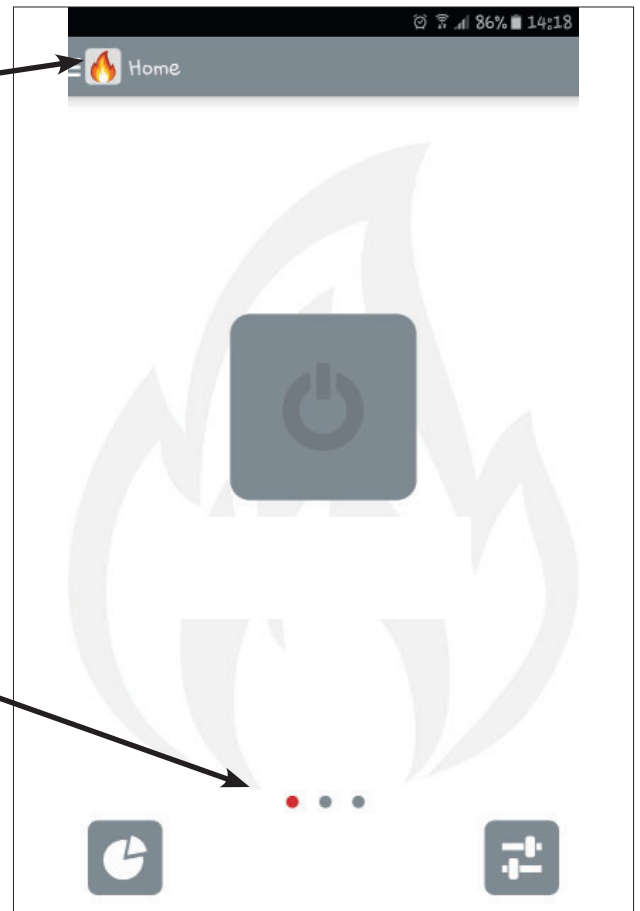
Befolgen Sie die nachstehenden Anweisungen.

Installieren Sie das Produkt, ohne dass es mit dem Stromnetz verbunden ist.

- 4 1. Schließen Sie das Netzteil (2) an das WLAN-Modul (1) an.
2. Schließen Sie das „graue“ serielle Kabel (3) am WLAN-Modul (1) und an der Platine des Produkts an, wie in der Abbildung unten dargestellt. Die Platine ist je nach Produkt auf unterschiedliche Weise zugänglich.
3. Schalten Sie das Produkt (Ofen usw.) ein.
4. Laden Sie die APP AppFire je nach Smartphone aus dem Google Play Store oder App Store herunter (Beispielbild auf der vorherigen Seite).
5. Schalten Sie das Modul ein. Nach ungefähr 1 Minute leuchtet die grüne LED durchgängig und die rote LED blinkt langsam. Das Modul befindet sich im Modus „Access Point“ und ist betriebsbereit.
6. Öffnen Sie die APP.

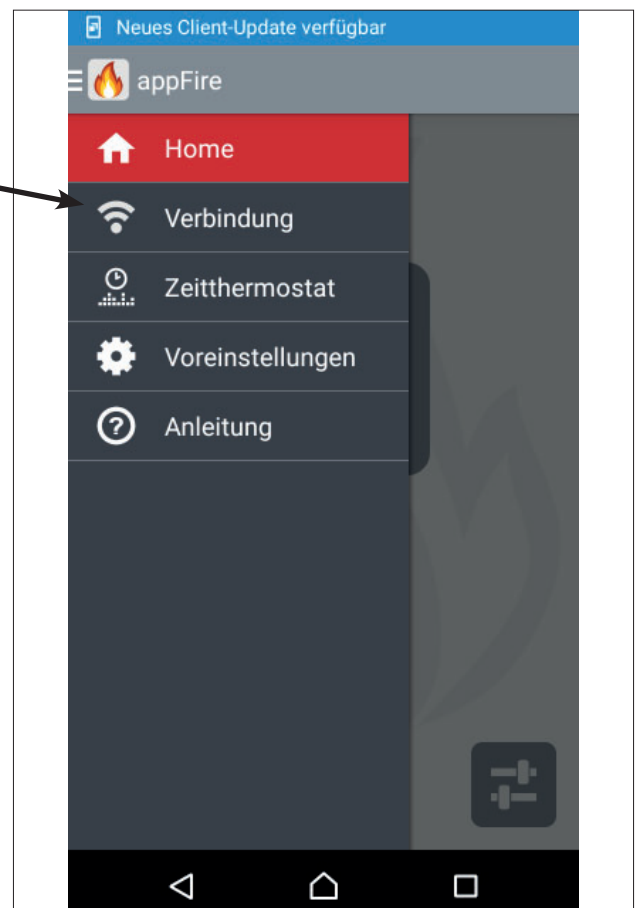


Auf dem nebenstehend abgebildeten Home-Startbildschirm drücken Sie oben links auf Home, um die Optionen wie in der Abbildung unten anzusehen.



BEACHTEN Sie, dass die Home-Startseite drei durchgängige Bildschirmseiten hat, deren Farbe sich einstellen lässt.

Um die Verbindung herzustellen, drücken Sie auf „Verbindung“.



Um die Verbindung herzustellen, befolgen Sie die Videoanleitung, wie auf der nebenstehenden Bildschirmseite dargestellt. Das heißt in der Praxis:

- Drücken Sie die Taste neben dem roten LED auf dem WLAN-Modul 8 Sekunden lang mit einem spitzen Gegenstand.
- Geben Sie die 8-stellige Zahl ein, die Sie auf dem Produktaufkleber auf der Vorderseite des Moduls finden.
- Stellen Sie mit einem Tablet bzw. Smartphone oder PC mit WLAN-Anschluss die Verbindung zum WLAN-Modul her. Das entsprechende Netz ist als „HH-Nummer auf dem Modul“ bezeichnet.
- Markieren Sie das Kästchen „Mein WLAN-Netz verwenden“ und drücken Sie auf „Netzwerk auswählen“.
- Wählen Sie aus der Liste den entsprechenden Namen des heimischen Netzwerks und geben Sie das Passwort ein. Wenn Sie es noch nicht gemacht haben, markieren Sie die Option „Automatische Einstellungen (DHCP)“ und drücken Sie anschließend „Weiter“.
- Wenn der Vorgang abgeschlossen ist, erscheint die Meldung über die erfolgreiche Konfiguration.



Verwenden Sie zur Konfiguration des Moduls ausschließlich das 2,4-GHz-Netzwerk. Wenn ein 5-GHz-Netzwerk vorhanden ist, DEAKTIVIEREN SIE ES VOR DEM VERFAHREN und aktivieren Sie es erneut am Ende der Prozedur.



Vor der ersten Verbindung müssen sich diese in der Nähe des Produkts befinden.



„Standard, der es ermöglicht, das Modul für die lokale wie auch für die externe Steuerung zu konfigurieren“. Für die erste Verbindung verwenden.

„Ermöglicht die schnelle Konfiguration anderer Geräte als das Hauptgerät“

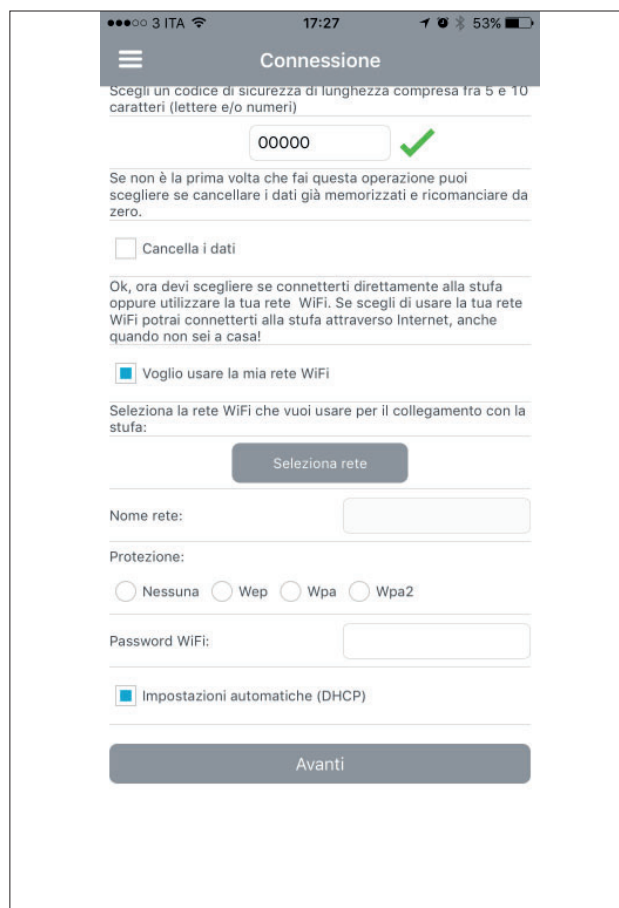
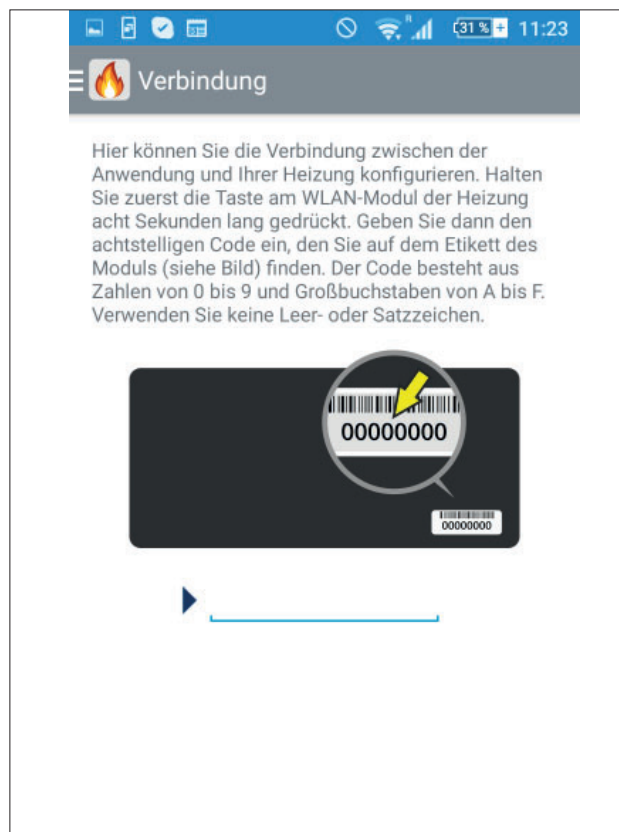


ACHTUNG: Der Sicherheitscode kann nach der Eingabe nicht mehr geändert werden. Wenn Sie ihn vergessen haben, wenden Sie sich an den Kundendienst.

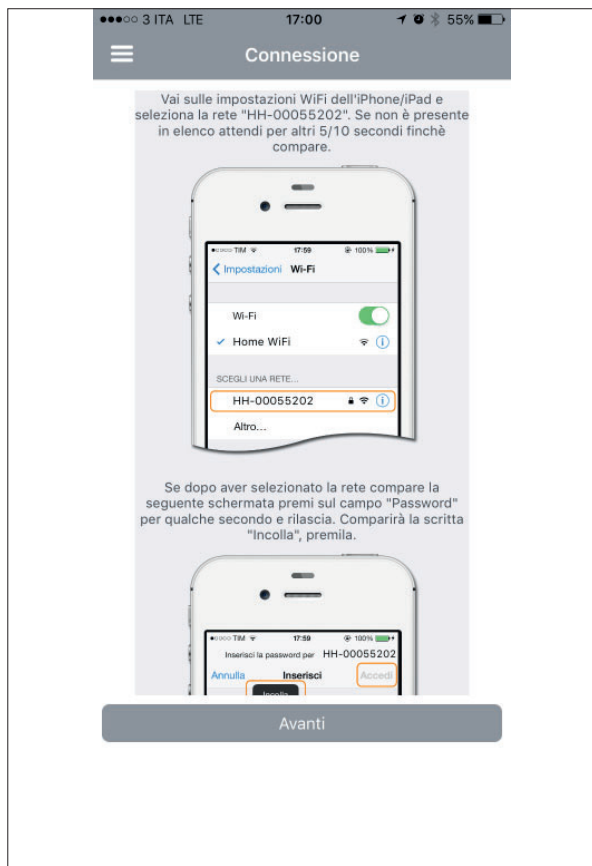
Sollte das WLAN-Modul die Verbindung mit dem Internet/Ofen nicht aufnehmen (durchgestrichenes Symbol an der App), wird gebeten, an der Firewall des Routers (sofern vorhanden und modifizierbar, anderenfalls den eigenen Provider kontaktieren, sollte das Modem von ihnen geliefert worden sein)

zu prüfen, ob die IP-Adresse 95.110.229.148 nicht automatisch am Ausgang/Eingang gesperrt ist und die Fernsteuerungs-Ports 50612/47067

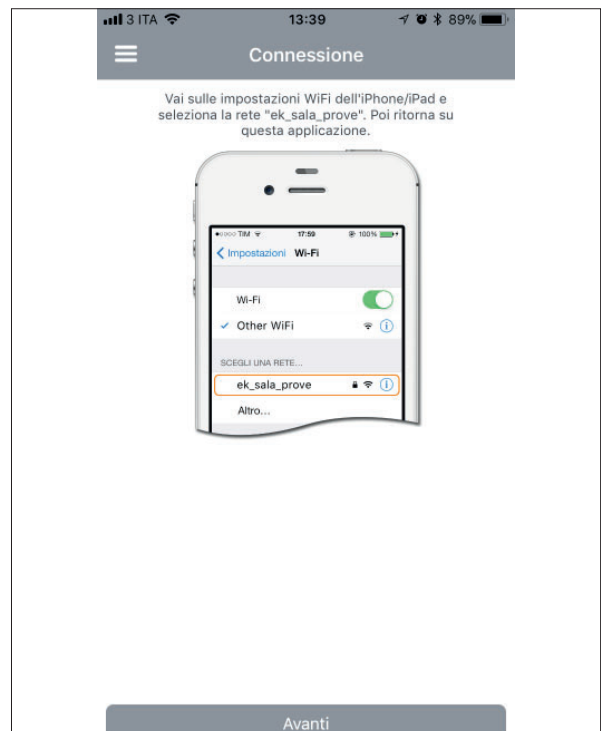
und die lokalen Ports 5001 TCP und 5002 UDP geöffnet sind. Für Android empfiehlt sich ferner die Aktivierung des GPS und die Deaktivierung der Datenverbindung vor der Prozedur der Registrierung.



NUR FÜR IPHONE und IPAD steht der Bildschirm zur Verfügung, über den das Modul direkt mit dem Telefon verbunden werden kann.

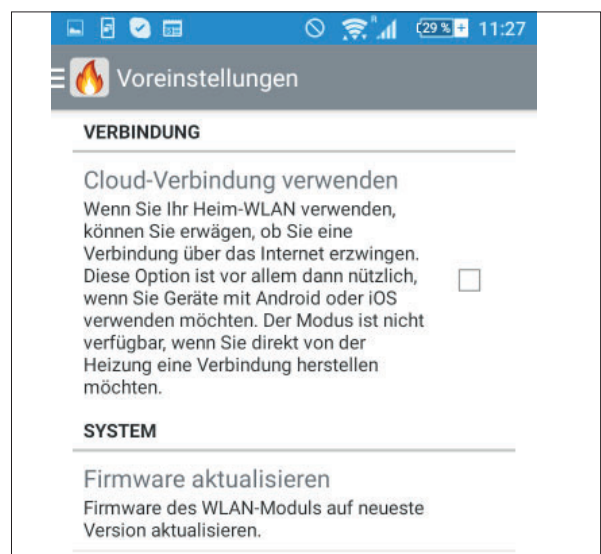


NUR FÜR IPHONE und IPAD

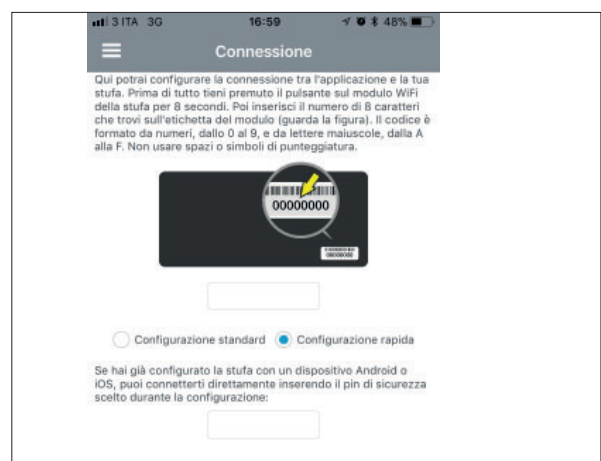


Für die lokale Steuerung wie oben angeführt vorgehen, aber ohne dabei das Kästchen „Voglio usare la mia rete Wifi“ (Ich möchte mein WLAN benutzen) zu aktivieren; anschließend auf „Vai“ (Weiter) klicken.

Für die lokale Betätigung die Option „Usa connessione cloud“ (Cloudverbindung verwenden) NICHT aktivieren. Bei Aktivierung dieser Option wird die Verbindung über das Telefon oder das verfügbare WLAN verwendet.



Um weitere Tablets/Smartphones für die Steuerung des Produkts hinzufügen zu können, muss das Modul zuvor - wie oben angegeben - konfiguriert werden; anschließend die Prozedur der Registrierung starten; hierzu „connessione“ (Verbindung) im Hauptmenü wählen, die aus 8 Ziffern bestehende Nummer auf dem Etikett an der Frontseite des Moduls eingeben, „configurazione rapida“ (rasche Konfiguration) wählen, das Passwort eingeben (zuvor eingegebener Sicherheitscode) und auf „Vai“ (Weiter) klicken.



Nachdem Sie das Produkt verbunden haben, können Sie:

- das Produkt ein-/ausschalten;
- die Temperatur regeln;
- die Werte ablesen;
- den Uhrenthermostat einstellen

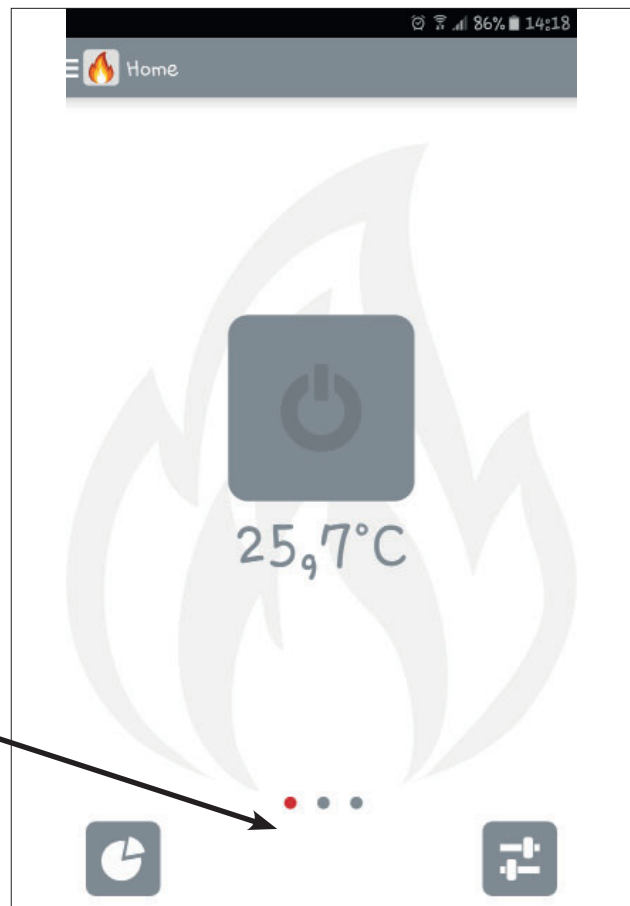
Der Steuerungsmodus der APP wird auf der Seite angezeigt.



Die nebenstehende Startseite ermöglicht das Einschalten.

Nachdem Sie die zentrale Taste gedrückt haben, bittet die App Sie (folgende Abbildungen), zu bestätigen, dass Sie das Produkt einschalten möchten.

BEACHTEN Sie, dass die Home-Startseite drei durchgängige Bildschirmseiten hat, deren Farbe sich einstellen lässt.

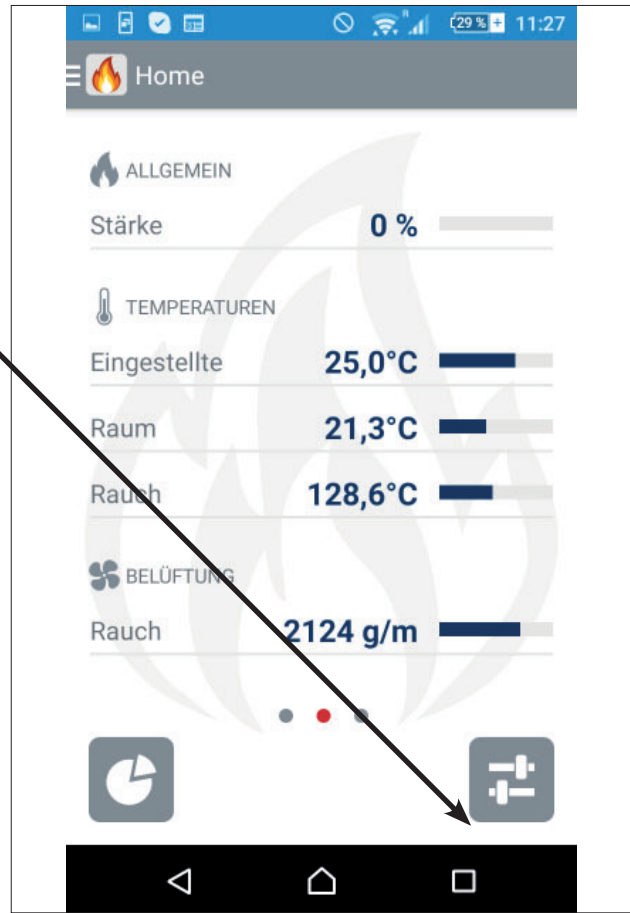


Die Aufforderung zu Bestätigung, ob Sie das Produkt einschalten möchten, wird nebenstehend angezeigt.



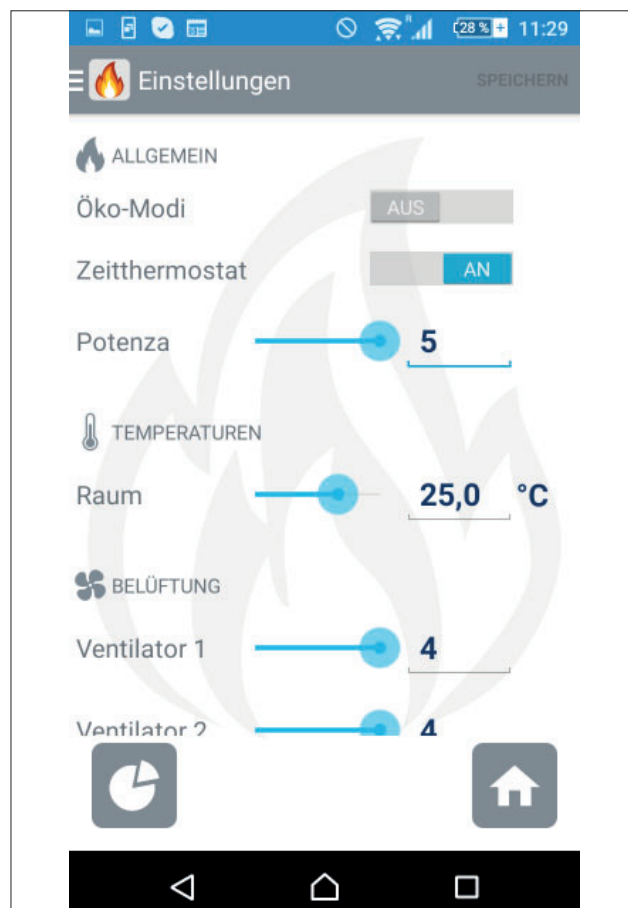
Die nebenstehende zweite Bildschirmseite ermöglicht die Anzeige der wichtigsten Größen des Produkts.

Sofern möglich können Sie diese durch Drücken der Taste „Einstellungen“ einstellen.



Daraufhin erscheint die nebenstehende Bildschirmseite.

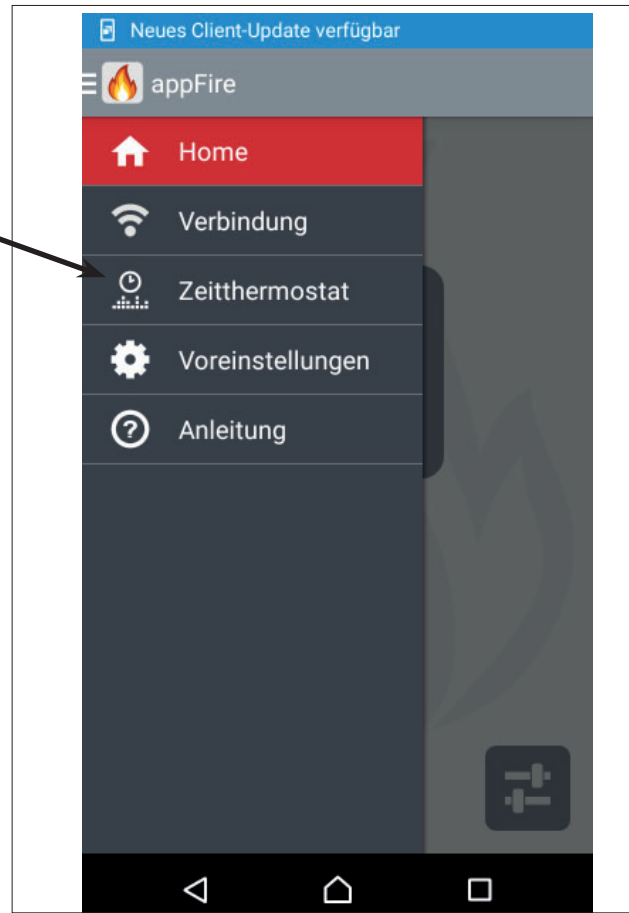
Das Produkt schätzt die Betriebsleistung oder die Temperatur abhängig davon ein, ob es im manuellen oder automatischen Modus ausgeschaltet wurde.



Die nebenstehende dritte Bildschirmseite ermöglicht die Anzeige der Geräteinformationen.

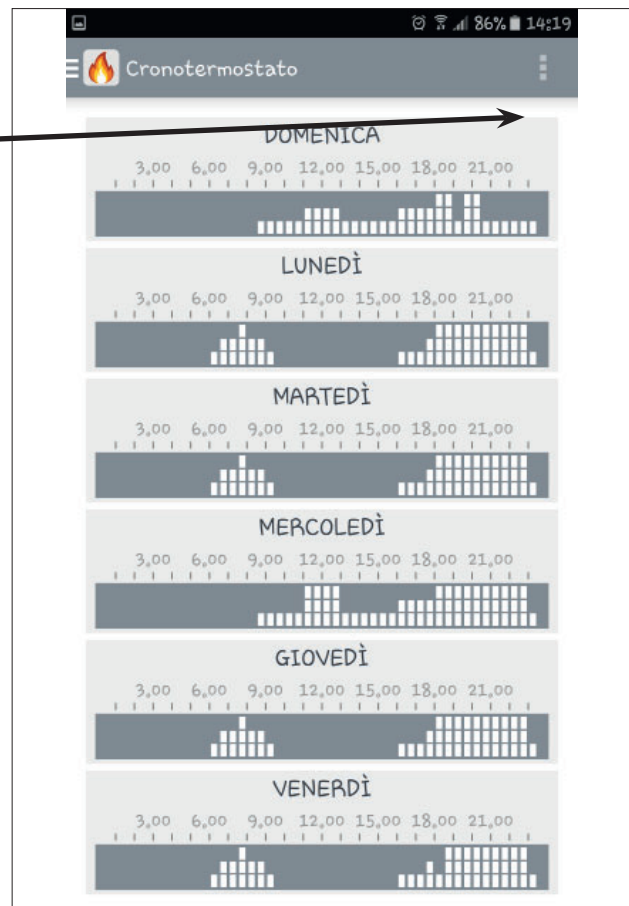


Um den Uhrenthermostat einzustellen, drücken Sie auf Zeitthermostat Uhrenthermostat.

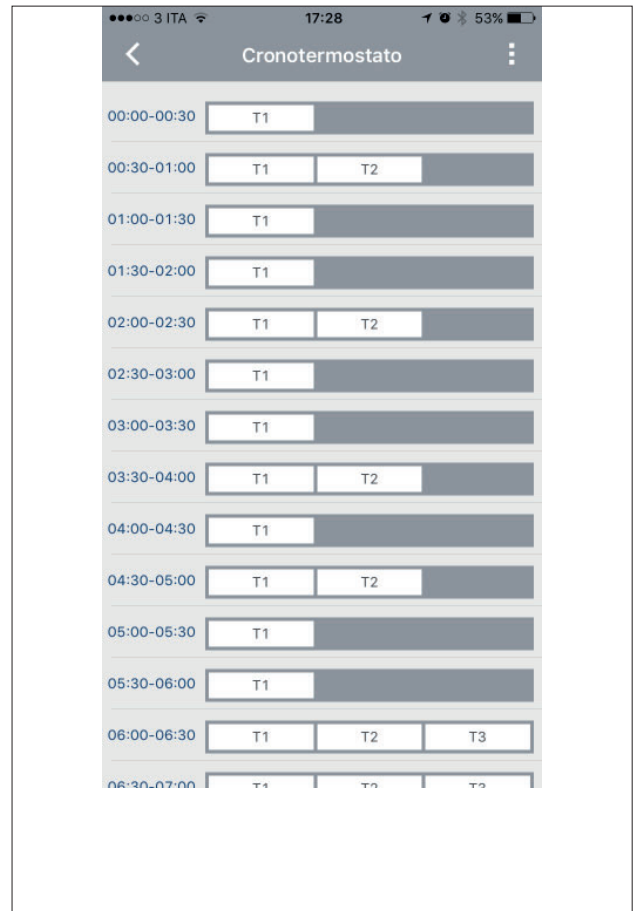


Um die Uhrzeit und die Temperatur zu regeln, wird der nebenstehende Bildschirm verwendet.

Die Temperatur T1, T2 und T3 wird durch Drücken oben rechts geregelt.



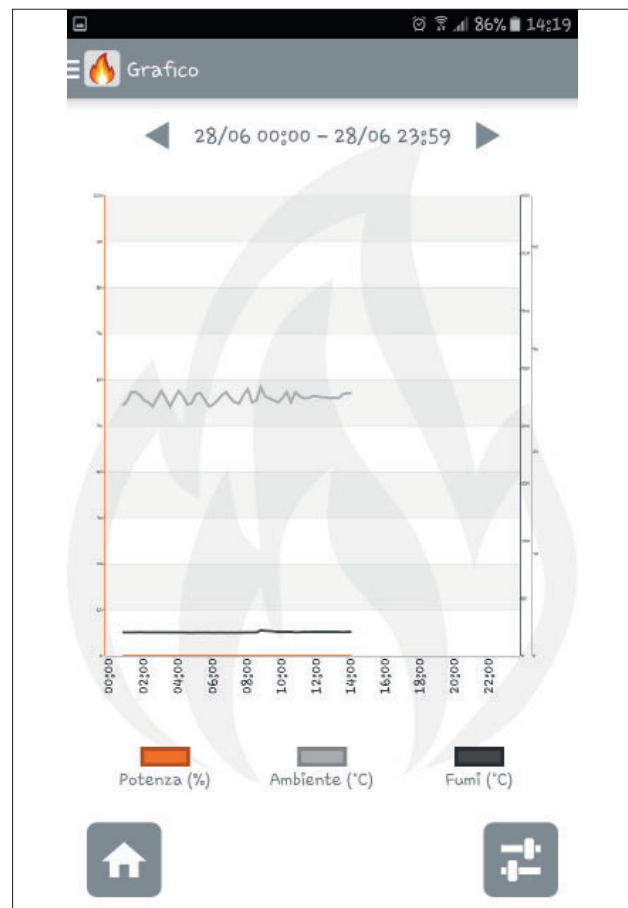
Die nebenstehende Bildschirmseite zeigt, wie der Zeitthermostat/Uhrenthermostat eingestellt wird.



Auf einer beliebigen Stelle auf dem HOME-Bildschirm, wie im nebenstehenden Beispiel, drücken Sie auf die Taste unten links, damit die APP den Funktionsverlauf des Produkts anzeigt.



Die APP zeigt den Funktionsverlauf des Produkts, wie auf der nebenstehenden Bildschirmseite dargestellt, an. Bei Fragen wenden Sie sich bitte an den Techniker.



Wenn das Modul komplett vom Produkt getrennt ist, zeigt die APP die nebenstehende Bildschirmseite an.



Gemäß Artikel 26 des italienischen gesetzesvertretenden Dekrets vom 14. März 2014, Nr. 49 „Umsetzung der Richtlinie 2012/19/EU über Elektro- und Elektronik-Altgeräte (WEEE)“.

Das auf dem Gerät oder der Verpackung abgebildete Symbol des durchgekreuzten Mülleimers weist darauf hin, dass das Altgerät nach seiner Nutzung separat vom Hausmüll entsorgt werden muss.

Der Benutzer muss das Gerät nach Ende seiner Lebensdauer bei den entsprechenden Stellen für die getrennte Entsorgung von elektrischen und elektronischen Abfällen abgeben.

Eine sachgerechte Wertstoffsammlung und das anschließende Recycling, die Wiederaufbereitung oder umweltgerechte Entsorgung des Altgeräts tragen zur Vermeidung möglicher schädlicher Auswirkungen auf Umwelt und Gesundheit und zur Wiederverwendung und/oder dem Recycling der im Gerät enthaltenen Wertstoffe bei.



EDILKAMIN
TECNOLOGIA DEL FUOCO

www.edilkamin.com

941318-DE

11.21/E